

Versuchsergebnisse aus Bayern

2008

Faktorieller Sortenversuch

GERSTE

Ertragsstrukturdaten



**Herausgeber: Bayerische Landesanstalt für Landwirtschaft
Institut für Pflanzenbau und Pflanzenzüchtung
Am Gereuth 8, 85354 Freising**

©

Autoren: U. Nickl, M. Herz, L. Huber
Kontakt: Tel: 08161/71-3628, Fax: 08161/71-4085
Email: ulrike.nickl@LfL.bayern.de

Inhaltsverzeichnis

Ertragsstrukturdaten der Sommergerste, Versuch 182, 2008 und mehrjährig

Ertragsstruktur, Sorten, Orte und Behandlungen, 2008	3
Diagramme Bestandesdichte, Ährengewicht, TKG und Kornzahl pro Ähre 2008.....	4
Ertragsstruktur, Sorten, 2006-2008.....	5
Ertragsstruktur, Sorten, Behandlungen und Jahre, 2006-2008	6
Langjährige Ertragsstrukturmittelwerte	7

Ertragsstrukturdaten der 2-zeiligen Wintergerste, Versuch 153, 2008 und mehrjährig

Ertragsstruktur, Sorten, Orte und Behandlungen, 2008	8
Diagramme Bestandesdichte, Ährengewicht, TKG und Kornzahl pro Ähre 2008.....	9
Ertragsstruktur, Sorten, 2006-2008	10
Ertragsstruktur, Sorten, Behandlungen und Jahre, 2006-2008	11
Langjährige Ertragsstrukturmittelwerte	12

Ertragsstrukturdaten der 6-zeiligen Wintergerste, Versuch 151, 2008 und mehrjährig

Ertragsstruktur, Sorten, Orte und Behandlungen, 2008	13
Diagramme Bestandesdichte, Ährengewicht, TKG und Kornzahl pro Ähre 2008.....	14
Ertragsstruktur, Sorten, 2006 - 2008.....	15
Ertragsstruktur, Sorten, Behandlungen und Jahre, 2006 - 2008	16
Langjährige Ertragsstrukturmittelwerte	17

Berechnung der Sortenmittelwerte

Für die Prüfglieder stehen – je nach Prüfdauer und Status – unterschiedlich viele Ergebnisse aus LSV bzw, Wertprüfung zur Verfügung,
Um die Vergleichbarkeit der Sortenmittelwerte über Orte sowie über Orte und Jahre zu gewährleisten, werden die Werte mit der SAS-Prozedur GLM/LSMEANS errechnet, Damit sind alle Sorten unabhängig von ihrer Prüfdauer und der Anzahl der Versuche, untereinander vergleichbar,
Dabei können die Ergebnisse von dreijährig geprüften Sorten als endgültig gesichert angesehen werden, Bei zwei Prüffahren wird das Ergebnis als vorläufig bezeichnet, Als „Trend“ ist das auf drei Jahre hochgerechnete Ergebnis zu betrachten, wenn nur Daten aus einem Prüffahr vorgelegen sind,

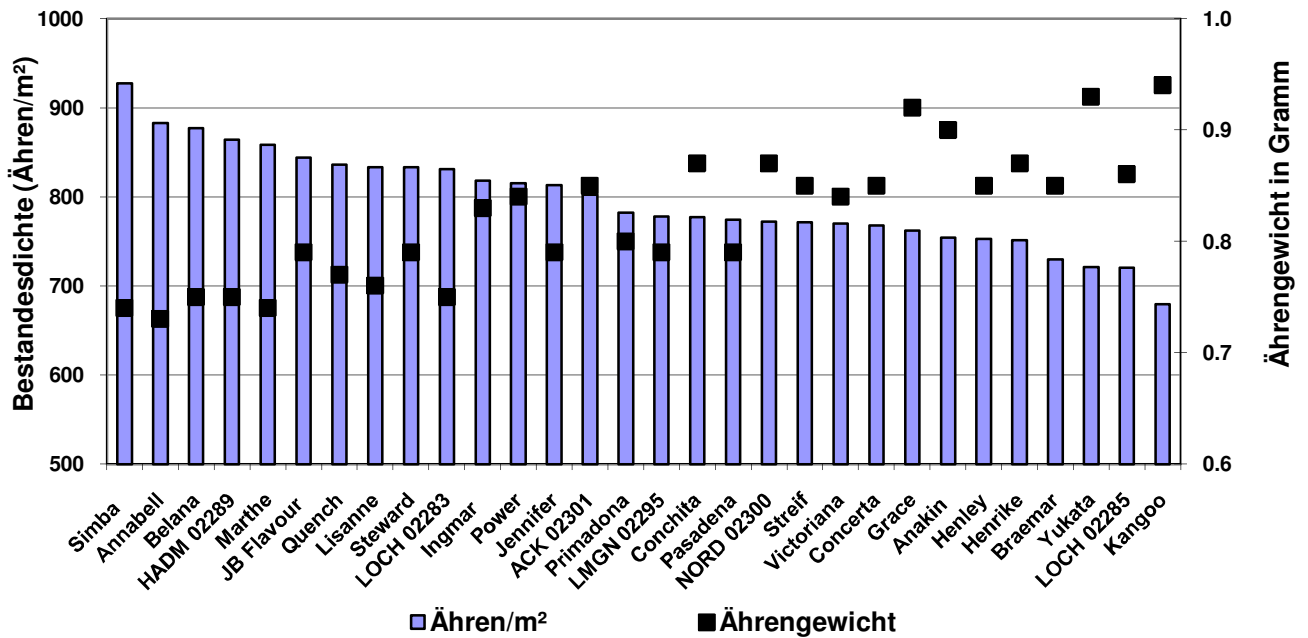
Ertragsstruktur, Sorten, Orte und Behandlungen, 2008

Lfd. Nr.	Sorte/Ort/Stufe	Anz. Orte Sorte	Ertrag	Kornzahl pro	TKG	Ähren-Gewicht	Bestandesdichte
			dt/ha	Ähre	g	g	Ähren/m ²
1	Annabell	7	64,2	16,9	42,9	0,73	883
2	Braemar	7	61,7	17,1	49,3	0,85	730
3	Belana	7	66,0	16,7	45,1	0,75	877
4	Marthe	7	63,5	16,1	46,0	0,74	858
5	Power	6	68,8	17,8	47,4	0,84	815
6	Pasadena	7	61,2	17,2	46,0	0,79	774
7	Simba	7	68,3	14,9	49,6	0,74	927
8	Primadona	7	62,7	16,2	49,5	0,80	782
9	Lisanne	7	63,5	16,1	47,2	0,76	833
10	Ingmar	7	67,8	16,3	51,0	0,83	818
11	Quench	7	64,1	16,3	47,0	0,77	836
12	Henley	7	64,0	17,4	48,8	0,85	753
13	Conchita	7	67,7	17,1	51,0	0,87	777
14	Victoriana	7	64,7	17,2	48,7	0,84	770
15	Henrike	7	65,5	16,4	53,3	0,87	751
16	Jennifer	7	64,2	15,7	50,3	0,79	813
17	Anakin	7	67,5	17,6	50,8	0,90	754
18	JB Flavour	7	66,5	17,7	44,4	0,79	844
19	Streif	3	65,5	17,6	48,2	0,85	771
20	Kangoo	3	64,1	19,2	49,1	0,94	679
21	Yukata	3	66,8	18,3	50,6	0,93	721
22	LOCH 02283	3	62,7	16,5	45,9	0,75	831
23	LOCH 02285	3	62,1	16,8	51,2	0,86	720
24	HADM 02289	3	64,9	16,5	45,6	0,75	864
25	Concerta	3	64,9	17,5	48,2	0,85	768
26	LMGN 02295	3	61,2	16,7	47,2	0,79	778
27	Grace	3	70,1	19,2	47,8	0,92	762
28	NORD 02300	3	67,1	16,9	51,4	0,87	772
29	ACK 02301	3	68,1	17,1	49,7	0,85	802
30	Steward	3	65,9	17,1	46,3	0,79	833
26	Straßmoos	20	66,0	18,6	47,5	0,88	749
107	Haar	20	72,3	17,9	43,9	0,79	918
213	Wöllershof	20	48,5	14,6	43,4	0,64	762
406	Grafenreuth	20	69,3	14,5	51,6	0,75	926
408	Brunn	20	51,4	13,3	50,1	0,67	772
638	Arnstein	20	72,7	28,3	52,4	1,48	492
803	Günzburg	19	75,3	15,4	49,0	0,76	996
	Stufe 1		63.5	17.0	47.4	0.81	789
	Stufe 2		66.6	16.6	49.1	0.82	816
Mittel Hauptsortiment			65.1	16.8	48.3	0.81	802

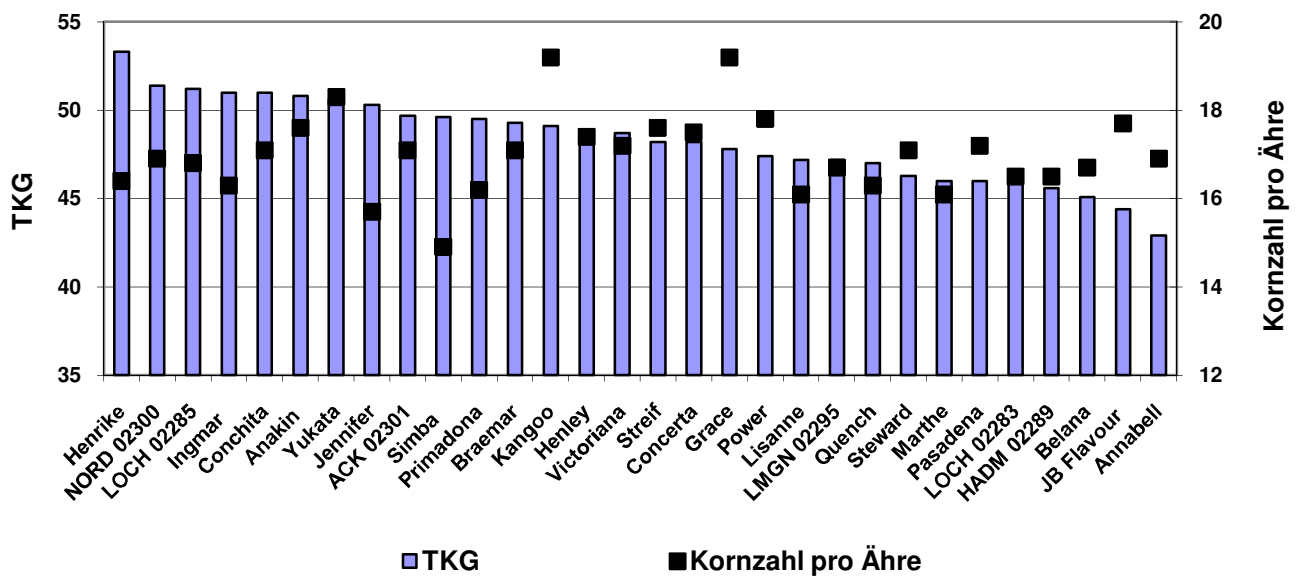
Quelle: LfL, IPZ 2a, Sortiment 182
Berechnung mit LSMEANS

Diagramme Bestandesdichte, Ährgewicht, TKG und Kornzahl pro Ähre 2008

Bestandesdichte und Ährgewicht 2008



TKG und Kornzahl pro Ähre 2008



Ertragsstruktur, Sorten, 2006-2008

Sorte	Jahr	Ertrag	Korn- zahl pro	TKG	Ähren- Gewicht	Bestandes - dichte
		dt/ha	Ähre	g	g	Ähren/m ²
Abschließende Bewertung						
Annabell	3	58,9	17,1	40,1	0,69	859
Braemar	3	57,3	17,0	45,4	0,77	741
Belana	3	60,7	16,8	42,7	0,72	848
Marthe	3	60,3	16,0	43,3	0,69	868
Power	3	61,2	17,4	43,9	0,77	799
Pasadena	3	59,1	17,3	43,0	0,75	792
Simba	3	64,4	15,5	45,4	0,70	917
Primadonna	3	60,7	17,0	46,8	0,80	762
Lisanne	3	60,3	17,0	44,6	0,76	797
Ingmar	3	64,6	17,1	47,9	0,82	786
Quench	3	61,7	17,1	42,5	0,73	850
Vorläufige Bewertung						
Henley	2	61,3	17,6	45,2	0,80	769
Conchita	2	61,2	16,5	47,5	0,79	778
Victoriana	2	59,1	16,5	45,9	0,76	781
Henrike	2	60,5	16,2	49,3	0,80	756
Jennifer	2	59,2	15,0	46,8	0,70	841
Anakin	2	61,0	16,8	47,8	0,80	762
JB Flavour	2	61,3	17,2	40,9	0,70	873
Streif	2	59,6	16,8	45,2	0,76	785
Kangoo	2	59,3	18,6	46,3	0,86	691

Quelle: LfL, IPZ 2a, Sortiment 182

Berechnung mit LSMEANS

Ertragsstruktur, Sorten, Behandlungen und Jahre, 2006-2008

Sorte	Stu- fe	Ertrag	Korn- zahl pro	TKG	Ähren- Gewicht	Bestandes- dichte
		dt/ha	Ähre	g	g	Ähren/m ²
Annabell	1	54,9	16,6	38,8	0,65	851
	2	62,6	17,5	41,3	0,72	866
	MW	58,7	17,1	40,1	0,68	858
Braemar	1	54,4	17,1	44,1	0,75	721
	2	60,1	16,8	46,6	0,79	765
	MW	57,3	17,0	45,4	0,77	743
Belana	1	57,9	16,4	41,7	0,68	847
	2	63,2	17,1	43,6	0,75	847
	MW	60,6	16,8	42,7	0,72	847
Marthe	1	57,8	15,9	42,1	0,67	866
	2	62,5	16,0	44,5	0,71	875
	MW	60,2	16,0	43,3	0,69	871
Power	1	59,0	17,4	42,7	0,74	794
	2	62,8	17,4	44,9	0,78	806
	MW	60,9	17,4	43,8	0,76	800
Pasadena	1	56,1	16,7	41,9	0,70	800
	2	61,8	17,8	44,1	0,78	789
	MW	59,0	17,3	43,0	0,74	795
Simba	1	61,7	15,1	44,1	0,66	929
	2	66,9	15,8	46,5	0,73	910
	MW	64,3	15,4	45,3	0,70	920
Primadonna	1	58,9	16,9	46,1	0,78	758
	2	62,3	17,1	47,5	0,82	765
	MW	60,6	17,0	46,8	0,80	761
Lisanne	1	57,6	16,8	43,5	0,73	786
	2	62,9	17,1	45,7	0,78	806
	MW	60,2	17,0	44,6	0,76	796
Ingmar	1	62,0	17,4	46,7	0,81	764
	2	66,9	16,9	49,1	0,83	806
	MW	64,4	17,1	47,9	0,82	785
Quench	1	58,4	16,9	40,8	0,69	848
	2	64,7	17,1	44,1	0,76	856
	MW	61,5	17,0	42,4	0,72	852
Mittel	1	58,1	16,7	42,9	0,72	815
	2	63,3	17,0	45,3	0,77	826
	MW	60,7	16,8	44,1	0,74	821
Jahr 2006	MW	62,5	21,3	42,0	0,9	782
Jahr 2007	MW	57,1	16,8	44,6	0,8	795
Jahr 2008	MW	63,3	17,4	46,8	0,8	822

Quelle: LfL, IPZ 2a, Sortiment 182
Berechnung mit LSMEANS

Langjährige Ertragsstrukturmittelwerte

Jahr	n	Ertrag	Korn- zahl pro	TKG	Ähren- gewicht	Bestandes- dichte
		dt/ha	Ähre	g	g	Ähren/m ²
1983	720	51,3	20,6	40,6	0,84	624
1984	744	62,0	19,9	45,6	0,91	687
1985	1150	61,8	18,6	44,9	0,84	746
1986	558	64,4	18,9	43,7	0,83	794
1987	700	58,6	19,3	42,7	0,82	718
1988	600	66,1	20,3	44,7	0,92	759
1989	570	54,7	19,9	42,6	0,85	658
1990	540	66,7	19,5	45,1	0,88	780
1991	528	62,5	20,1	42,9	0,87	737
1992	456	57,4	20,3	41,7	0,85	695
1993	384	66,7	20,5	47,6	0,98	696
1994	462	55,2	20,3	43,0	0,87	642
1995	432	47,1	20,1	39,1	0,77	625
1996	624	65,7	20,5	49,9	1,02	656
1997	510	59,4	16,5	44,0	0,73	857
1998	630	61,1	20,4	45,5	0,93	667
1999	630	60,6	21,6	41,1	0,89	689
2000	441	55,0	20,2	44,0	0,89	628
2001	540	61,3	20,7	44,8	0,93	671
2002	504	56,2	21,4	44,0	0,94	613
2003	462	60,2	20,4	45,0	0,93	669
2004	484	71,5	21,1	48,1	1,02	711
2005	572	57,7	21,4	46,6	1,00	590
2006	252	57,3	20,0	42,2	0,85	669
2007	440	56,3	16,2	44,6	0,73	786
2008	278	65,1	16,8	48,3	0,81	802
Summe/Mittel	14211	60,1	19,8	44,3	0,9	699

Quelle : LfL, IPZ 2a , Ertragsstrukturdaten 1983 - 2008

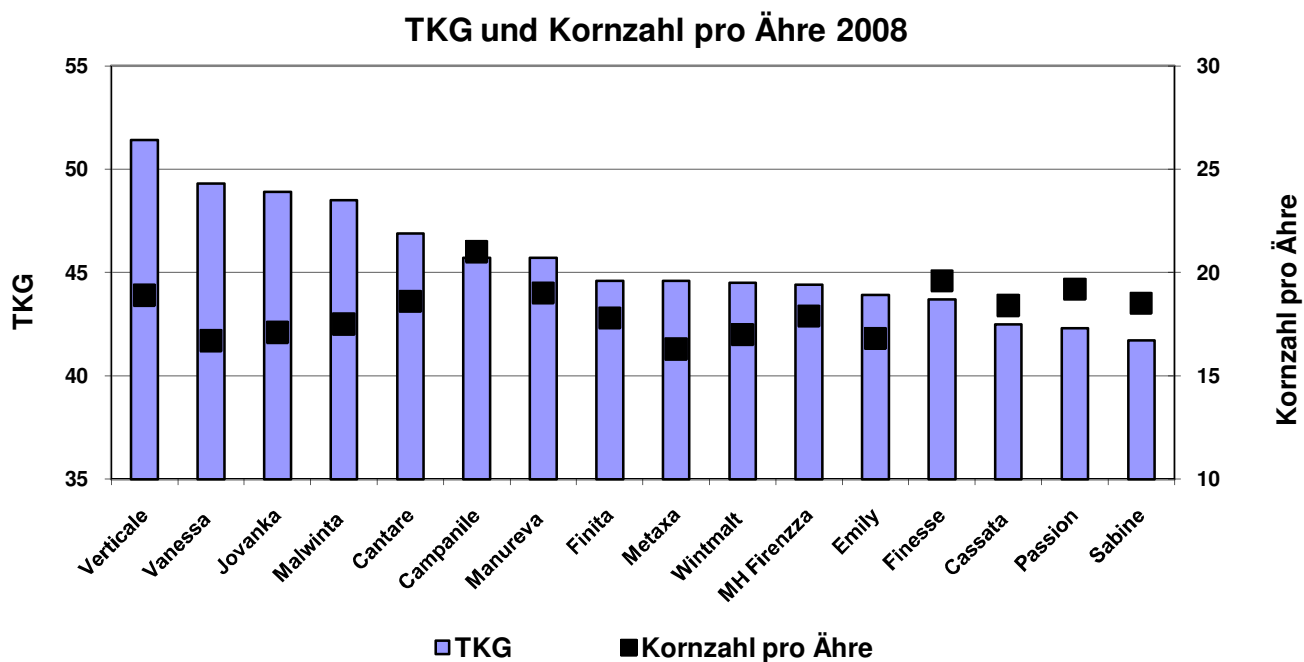
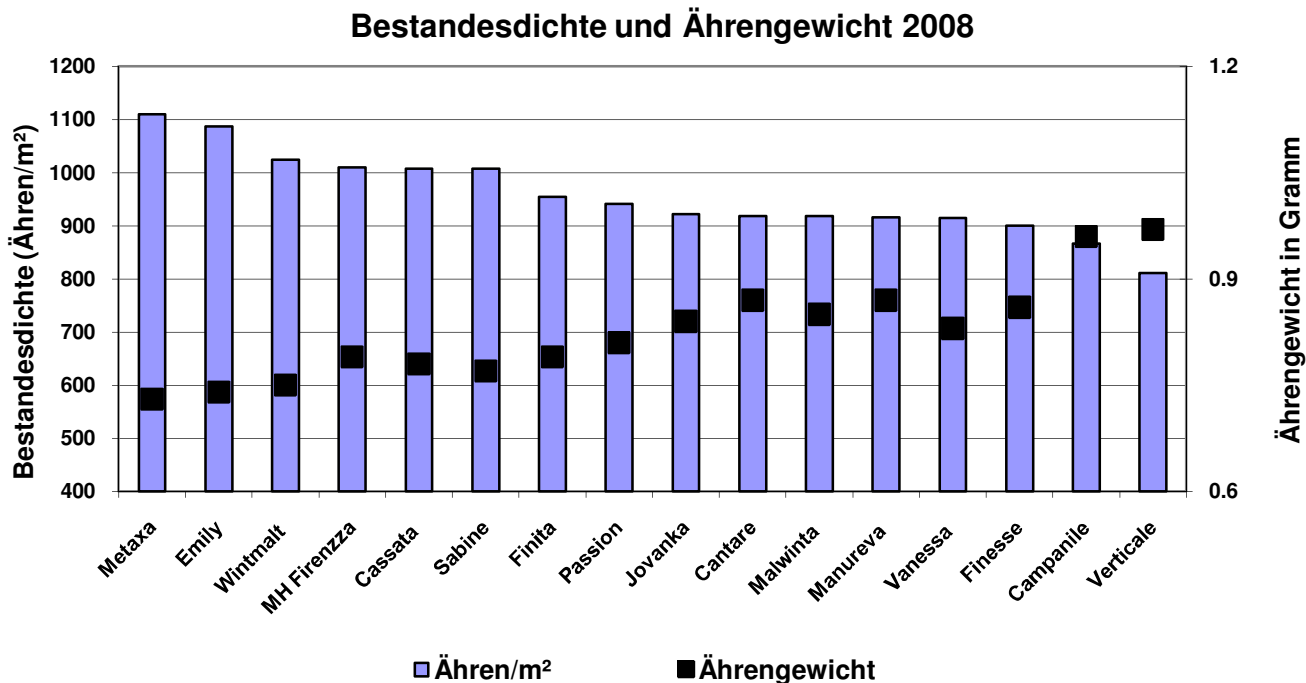
Ertragsstruktur, Sorten, Orte und Behandlungen, 2008

Lfd, Nr,	Sorte/Ort/ Stufe	Anz. Orte Sorte	Ertrag	Korn- zahl pro	TKG	Ähren- Gewicht	Bestandes- dichte
			dt/ha	Ähre	g	g	Ähren/m ²
1	Passion	8	76,3	19,2	42,3	0,81	941
2	Verticale	8	78,5	18,9	51,4	0,97	811
3	Finita	8	75,9	17,8	44,6	0,79	955
4	Campanile	8	83,2	21,0	45,7	0,96	866
5	Emily	8	80,0	16,8	43,9	0,74	1087
6	Finesse	8	77,3	19,6	43,7	0,86	900
7	Cantare	8	79,9	18,6	46,9	0,87	918
8	Wintmalt	8	77,3	17,0	44,5	0,75	1024
9	Sabine	8	77,8	18,5	41,7	0,77	1007
10	Jovanka	7	77,1	17,1	48,9	0,84	922
11	Manureva	8	79,5	19,0	45,7	0,87	916
12	Cassata	8	78,9	18,4	42,5	0,78	1008
13	Metaxa	8	80,6	16,3	44,6	0,73	1110
14	MH Firenzezza	8	80,1	17,9	44,4	0,79	1010
15	Malwinta	3	77,8	17,5	48,5	0,85	918
16	Vanessa	3	75,5	16,7	49,3	0,83	915
106	Landsberg	13	88,1	19,6	51,5	1,01	870
142	Hausen	14	71,7	15,4	39,1	0,60	1195
205	Oberhaunstadt	14	77,9	15,3	41,5	0,63	1227
408	Wöllershof	14	59,7	17,7	51,1	0,91	659
540	Wolfsdorf	14	83,0	17,1	44,6	0,76	1088
605	Rudolzhofen	14	80,5	24,0	42,8	1,03	785
705	Arnstein	14	86,2	23,7	42,3	1,00	859
803	Günzburg	14	82,8	17,2	47,5	0,81	1017
	Stufe 1		73,9	17,6	43,5	0,77	965
	Stufe 2		83,6	18,7	46,6	0,87	960
Mittel Hauptsortiment			78,8	18,1	45,0	0,82	963

Quelle: LfL, IPZ 2a, Sortiment 153

Berechnung mit LSMEANS

Diagramme Bestandesdichte, Ährgewicht, TKG und Kornzahl pro Ähre 2008



Ertragsstruktur, Sorten, 2006-2008

Sorte	Jahr	Ertrag	Korn- zahl pro	TKG	Ähren- Gewicht	Bestandes- dichte
		dt/ha	Ähre	g	g	Ähren/m ²
Abschließende Bewertung						
Passion	3	73,6	18,7	43,9	0,82	896
Verticale	3	75,7	18,6	52,6	0,98	776
Finita	3	74,1	17,2	46,8	0,81	919
Campanile	3	78,4	19,8	46,8	0,93	844
Emily	3	75,7	16,7	46,9	0,78	968
Finesse	3	76,7	18,7	46,2	0,86	888
Cantare	3	76,8	18,5	47,4	0,88	874
Wintmalt	3	75,2	16,0	46,4	0,74	1010
Sabine	3	76,6	18,5	43,7	0,81	949
Jovanka	3	76,3	17,1	50,5	0,86	884
Vorläufige Bewertung						
Manureva	2	78,7	19,2	48,5	0,93	845
Cassata	2	76,4	18,3	44,5	0,81	939
Metaxa	2	78,7	16,3	46,3	0,75	1042
MH Firenzza	2	79,0	18,3	46,8	0,85	926

Quelle: LfL, IPZ 2a, Sortiment 153
Berechnung mit LSMEANS

Ertragsstruktur, Sorten, Behandlungen und Jahre, 2006-2008

Sorte	Stufe	Ertrag	Korn-Zahl pro	TKG	Ähren-Gewicht	Bestandes-dichte
		dt/ha	Ähre	g	g	Ähren/m ²
Passion	1	69,5	18,5	42,4	0,79	885
	2	77,7	18,9	45,4	0,86	903
	MW	73,6	18,7	43,9	0,82	894
Verticale	1	72,1	18,3	51,4	0,94	769
	2	79,4	18,9	53,8	1,02	780
	MW	75,8	18,6	52,6	0,98	774
Finita	1	68,8	16,7	44,5	0,74	927
	2	79,4	17,9	49,0	0,88	906
	MW	74,1	17,3	46,8	0,81	916
Campanile	1	73,4	19,5	45,6	0,89	825
	2	83,4	20,2	48,0	0,97	860
	MW	78,4	19,8	46,8	0,93	843
Emily	1	71,2	16,5	45,2	0,75	953
	2	80,2	16,9	48,5	0,82	977
	MW	75,7	16,7	46,9	0,78	965
Finesse	1	72,9	18,3	44,9	0,82	888
	2	80,5	19,2	47,6	0,91	883
	MW	76,7	18,7	46,2	0,87	885
Cantare	1	73,2	18,4	46,4	0,85	858
	2	80,4	18,8	48,4	0,91	885
	MW	76,8	18,6	47,4	0,88	872
Wintmalt	1	70,9	15,9	44,6	0,71	998
	2	79,5	16,2	48,2	0,78	1019
	MW	75,2	16,1	46,4	0,75	1009
Sabine	1	72,6	18,1	41,8	0,76	961
	2	80,6	18,9	45,5	0,86	935
	MW	76,6	18,5	43,7	0,81	948
Jovanka	1	72,7	16,5	49,0	0,81	898
	2	79,9	17,8	51,9	0,92	866
	MW	76,3	17,2	50,4	0,87	882
Mittel	1	71,7	17,7	45,6	0,81	896
	2	80,1	18,4	48,6	0,89	901
	MW	75,9	18,0	47,1	0,85	899
Jahr 2006	MW	75,8	21,7	49,4	1,08	741
Jahr 2007	MW	78,3	17,9	47,4	0,86	948
Jahr 2008	MW	76,2	19,4	44,9	0,87	948

Quelle: LfL, IPZ 2a, Sortiment 153
Berechnung mit LSMEANS

Langjährige Ertragsstrukturmittelwerte

Jahr	n	Ertrag	Korn- zahl pro	TKG	Ähren- gewicht	Bestandes- dichte
		dt/ha	Ähre	g	g	Ähren/m ²
1981	270	67,1	19,4	49,6	0,96	740
1982	324	69,3	17,9	53,5	0,96	737
1983	324	67,8	16,5	43,0	0,71	976
1984	-	-	-	-	-	-
1985	240	81,2	18,9	53,2	1,01	827
1986	324	65,3	16,5	46,2	0,77	876
1987	459	66,0	17,7	45,1	0,80	844
1988	408	74,3	18,3	49,6	0,91	838
1989	534	76,0	19,7	43,4	0,91	924
1990	540	76,8	20,5	48,0	0,99	801
1991	459	71,5	20,9	47,0	0,98	752
1992	360	77,0	19,9	52,0	1,04	769
1993	396	71,0	20,3	54,1	1,10	655
1994	432	71,2	20,5	47,0	0,97	770
1995	594	66,4	18,9	40,4	0,78	946
1996	594	73,7	18,1	52,4	0,95	820
1997	513	82,6	20,0	48,9	0,98	891
1998	693	76,2	20,7	46,7	0,97	820
1999	561	69,6	22,1	47,7	1,06	675
2000	528	75,1	19,4	47,8	0,93	827
2001	561	81,5	21,4	47,4	1,00	861
2002	600	70,5	23,7	47,0	1,12	644
2003	652	60,4	21,8	50,0	1,09	577
2004	420	84,6	21,8	54,0	1,18	734
2005	510	76,0	20,7	53,5	1,11	710
2006	288	72,9	21,3	51,9	1,11	660
2007	300	77,5	17,1	48,8	0,83	931
2008	222	78,8	18,1	45,0	0,82	963
Summe/Mittel	12106	73,3	19,7	48,6	0,96	799

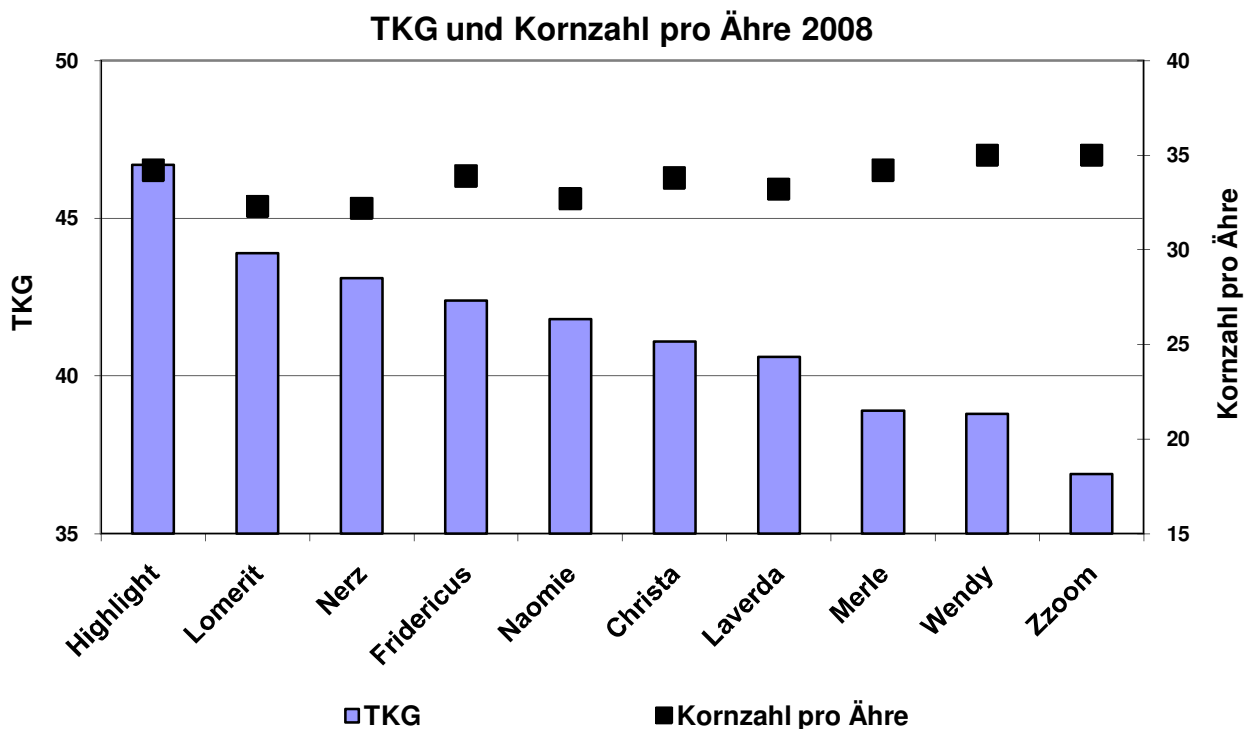
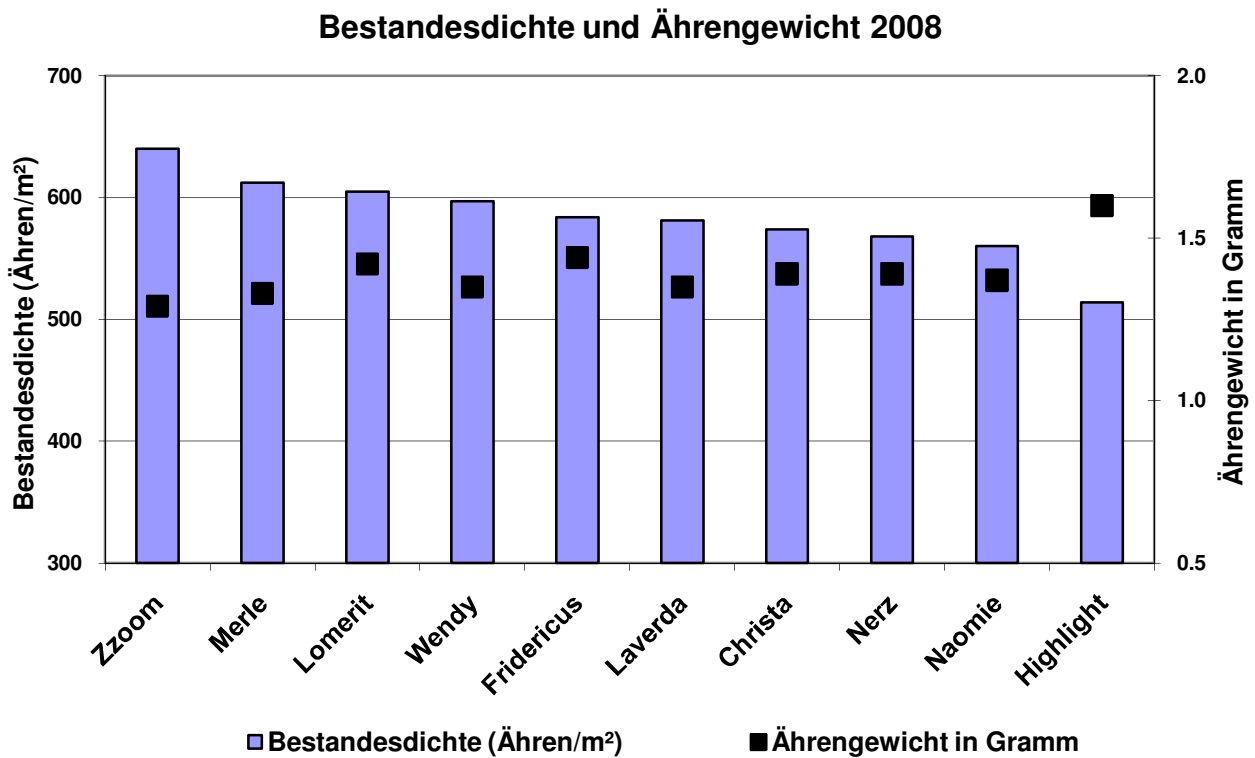
Quelle : LfL, IPZ 2a , Ertragsstrukturdaten 1981 - 2008

Ertragsstruktur, Sorten, Orte und Behandlungen, 2008

Lfd. Nr.	Sorte/Ort/Stufe	n	Ertrag	Kornzahl pro	TKG	Ähren-Gewicht	Bestandes-dichte
			dt/ha	Ähre	g	g	Ähren/m ²
1	Lomerit	6	85,8	32,3	43,9	1,42	605
2	Naomie	6	76,6	32,7	41,8	1,37	560
3	Laverda	6	78,2	33,2	40,6	1,35	581
4	Fridericus	6	83,9	33,9	42,4	1,44	584
5	Highlight	6	82,1	34,2	46,7	1,60	514
6	Nerz	6	79,0	32,2	43,1	1,39	568
8	Wendy	6	80,9	35,0	38,8	1,35	597
9	Zzoom	6	82,6	35,0	36,9	1,29	640
10	Merle	6	81,3	34,2	38,9	1,33	612
11	Christa	6	79,7	33,8	41,1	1,39	574
26	Straßmoos	10	69,4	35,0	34,4	1,20	577
304	Rotthalmünster	10	83,4	29,3	45,1	1,32	631
449	Embach	10	81,4	32,1	44,7	1,43	568
540	Wolfsdorf	10	82,9	35,4	40,9	1,45	573
605	Rudolzhofen	10	80,6	39,2	40,2	1,58	511
803	Günzburg	10	88,3	31,9	43,2	1,38	640
	Stufe 1		76,7	33,4	39,8	1,33	578
	Stufe 2		85,3	33,6	43,1	1,45	589
Mittel Hauptsortiment			81,0	33,5	41,4	1,39	583

Quelle: LfL, IPZ 2a, Sortiment 151
Berechnung mit LSMEANS

Diagramme Bestandesdichte, Ährgewicht, TKG und Kornzahl pro Ähre 2008



Ertragsstruktur, Sorten, 2006 – 2008

Sorte	Jahre	Ertrag	Korn- zahl pro	TKG	Ähren- Gewicht	Bestandes- dichte
		dt/ha	Ähre	g	g	Ähren/m ²
Abschließende Bewertung						
Lomerit	3	82,9	29,6	47,4	1,40	591
Naomie	3	76,9	30,9	45,0	1,39	553
Laverda	3	79,0	31,9	44,7	1,43	554
Fridericus	3	82,6	30,9	45,7	1,41	586
Highlight	3	82,6	32,7	50,0	1,64	505
Vorläufige Bewertung						
Nerz	2	77,1	30,4	46,8	1,42	543
Wendy	2	79,3	32,3	42,2	1,36	581
Zzoom	2	80,9	32,2	40,0	1,29	628
Merle	2	78,0	31,9	42,1	1,34	580
Christa	2	78,1	31,2	44,6	1,39	561

Quelle: LfL, IPZ 2a, Sortiment 151
Berechnung mit LSMEANS

Ertragsstruktur, Sorten, Behandlungen und Jahre, 2006 - 2008

Sorte	Stufe	Ertrag	Kornzahl pro	TKG	Ähren-Gewicht	Bestandesdichte
		dt/ha	Ähre	g	g	Ähren/m ²
Lomerit	1	78,7	29,3	45,7	1,34	588
	2	87,0	29,8	49,3	1,47	592
	MW	82,9	29,6	47,5	1,40	590
Naomie	1	72,5	29,9	43,5	1,30	558
	2	81,3	32,0	46,5	1,49	547
	MW	76,9	30,9	45,0	1,39	552
Laverda	1	74,8	31,7	43,5	1,38	543
	2	83,2	32,2	45,9	1,48	562
	MW	79,0	31,9	44,7	1,43	553
Fridericus	1	79,3	31,7	44,5	1,41	562
	2	85,7	30,1	46,9	1,41	607
	MW	82,5	30,9	45,7	1,41	585
Highlight	1	78,0	31,9	48,9	1,56	500
	2	87,1	33,3	51,2	1,70	511
	MW	82,6	32,6	50,0	1,63	506
Mittel	1	76,7	30,9	45,2	1,40	550
	2	84,9	31,5	47,9	1,51	564
	MW	80,8	31,2	46,6	1,45	557
Jahr 2006	MW	78,1	33,3	48,8	1,64	490
Jahr 2007	MW	82,4	31,4	46,9	1,45	575
Jahr 2008	MW	83,2	34,2	43,4	1,49	574

Quelle: LfL, IPZ 2a, Sortiment 151

Berechnung mit LSMEANS

Langjährige Ertragsstrukturmittelwerte

Jahr	n	Ertrag	Korn- zahl pro	TKG	Ähren- gewicht	Bestandes- des- dichte
		dt/ha	Ähre	g	g	Ähren/m ²
1982	375	58,8	37,0	42,2	1,56	395
1983	450	67,7	39,7	36,0	1,43	496
1984	375	85,0	41,0	43,4	1,78	485
1985	180	82,9	39,7	44,3	1,76	485
1986	108	69,9	34,0	40,3	1,37	525
1987	108	66,1	36,6	41,1	1,51	454
1988	198	71,9	43,2	44,1	1,90	381
1989	297	83,8	44,2	38,7	1,72	503
1990	270	79,3	44,4	42,2	1,88	438
1991	270	78,6	45,2	41,4	1,87	426
1992	168	78,2	45,9	42,7	1,96	424
1993	264	70,6	39,5	45,5	1,80	407
1994	189	74,4	41,9	44,9	1,88	406
1995	288	71,7	38,4	36,9	1,43	519
1996	231	73,6	37,2	43,9	1,64	457
1997	195	84,7	40,7	43,4	1,76	518
1998	270	77,7	40,0	41,4	1,65	479
1999	252	68,8	42,0	43,2	1,80	389
2000	270	79,6	41,2	42,2	1,74	477
2001	315	84,0	40,2	41,0	1,64	521
2002	214	80,4	42,7	42,0	1,79	472
2003	212	55,4	36,6	44,0	1,61	354
2004	160	85,0	42,8	46,8	2,00	432
2005	160	74,8	39,2	47,3	1,85	408
2006	140	76,0	36,1	49,3	1,78	426
2007	150	79,6	30,3	46,2	1,40	569
2008	120	81,0	33,5	41,4	1,39	583
Summe/Mittel	6229	75,5	39,7	42,8	1,70	460

Quelle : LfL, IPZ 2a , Ertragsstrukturdaten 1982 - 2008