

Versuchsergebnisse aus Bayern 2010

Faktorieller Sortenversuch Triticale Ertragsstruktur



Ergebnisse aus Versuchen in Zusammenarbeit mit den Landwirtschaftsämtern

Herausgeber: Bayerische Landesanstalt für Landwirtschaft
Institut für Pflanzenbau und Pflanzenzüchtung
Am Gereuth 8, 85354 Freising
©

Autoren: U. Nickl, L. Huber, A. Wiesinger
Kontakt: Tel: 08161/71-3628, Fax: 08161/71-4085
Email: ulrike.nickl@LfL.bayern.de

Versuch 114: Faktorieller Sortenversuch zur Beurteilung der Resistenz, Anbaueigenschaften, Qualität und Ertrag**Inhaltsverzeichnis**

Erläuterungen zu den Untersuchungen	3
Geprüfte Sorten/Stämme	4
Versuchsbeschreibung	5
Ertragsstruktur, Sorten, 2010.....	7
Ertragsstruktur, Orte und Behandlungen, 2010	8
Ertragsstruktur, Sorten, mehrjährig.....	9
Ertragsstruktur, Sorten, 3-jährig.....	10

Erläuterungen zu den Untersuchungen

Unterschiede in der Ertragsstruktur in Abhängigkeit von Sorte und produktionstechnischen Maßnahmen geben wertvolle Hinweise zum optimalen Bestandesaufbau und zur richtigen Bestandesführung.

Das vorliegende Berichtsheft „Triticale Ertragsstrukturdaten“ ist als Ergänzung zum Bericht „Versuchsergebnisse Triticale 2010“, in dem Kornerträge und Wachstumsbeobachtungen mitgeteilt wurden, zu sehen. Detaillierte Angaben über die Versuchsstandorte und Anbaubedingungen sind diesem Heft zu entnehmen.

Die Ermittlung der Ertragskomponenten erfolgte durch Auszählen der Bestandesdichte in den Versuchspartellen (entsprechend den „Richtlinien für die Durchführung von landwirtschaftlichen Wertprüfungen und Sortenversuchen“ des Bundessortenamtes), Bestimmung des Tausendkorngewichtes am gedroschenen Erntegut und Errechnung der Kornzahl/Ähre. Die in den Tabellen erscheinenden durchschnittlichen Kornzahlen (z.B. Mittelwert einer Sorte über mehrere Versuchsstandorte) sind jeweils das arithmetische Mittel aus den für jeden Einzelversuch und jede Kombination errechneten Kornzahlen.

Sortenmittelwerte

Für die Prüfglieder stehen – je nach Prüfdauer und Status – unterschiedlich viele Ergebnisse aus LSV bzw. Wertprüfung zur Verfügung.

Um die Vergleichbarkeit der Sortenmittelwerte über Orte und Jahre zu gewährleisten, werden die Werte mit der SAS-Prozedur GLM/LSMEANS errechnet. Damit sind alle Sorten unabhängig von ihrer Prüfdauer und der Anzahl der Versuche, untereinander vergleichbar.

Dabei können die Ergebnisse von dreijährig geprüften Sorten als endgültig gesichert angesehen werden. Bei zwei Prüffahren wird das Ergebnis als vorläufig bezeichnet. Als „Trend“ ist das auf drei Jahre hochgerechnete Ergebnis zu betrachten, wenn nur Daten aus einem Prüffahr vorgelegen sind.

Geprüfte Sorten/Stämme

Kenn-Nr. BSA	Sortenname/ Sorten- bezeichnung	zugelassen seit	Vermehrungs- fläche in Bayern 2010 ha	Sorteninhaber / Vertrieb (Kurzform)	Kenn-Nr. BSA	Sortenname/ Sorten- bezeichnung	zugelassen seit	Vermehrungs- fläche in Bayern 2010 ha	Sorteninhaber / Vertrieb (Kurzform)
LSV Hauptsortiment					Wertprüfung				
0637	Tulus VRS	2009	-	NORD/SAUN	0397	Benetto VGL	2004	36	DNKO/SY
0621	Cosinus	2009	70	KWLO	0708	FRPE 0708	-	-	FRPE
0654	Vuka	2009	-	WSMN	0729	WSMN 0729	-	-	WSMN
0625	Tarzan	2009	20	FRPE/IGPZ	0568	Trigold VGL	2008	-	KWLO
0706	Amarillo 105		5	HEGB/BAYW	0727	DNKO 0727	-	-	DNKO/SY
0344	SW Talentro VRS	2002	518	HADM/SWSD	0728	DNKO 0728	-	-	DNKO/SY
0507	Grenado VRS	2006	15	DNKO/SY					
0540	Cando	2007	172	HADM/SWSD					
0648	Agostino	2009	208	HADM/SWSD					
0671	Pigmej	2010	-	HEGB/BAYW					

ANSCHRIFTEN DER ZÜCHTER/SORTENINHABER:

VGL = Vergleichssorte, VRS = Verrechnungssorte

BAYW - Baywa AG; Arabellastraße 4, 81925 München

DNKO - DANKO Hodowla Roslin, z/s w Choryni, Choryn 27, 64-000 Koscian, POLEN

FRPE - Dr. Peter Franck Pflanzenzucht Oberlimpurg, 74523 Schwäbisch Hall

HADM - Lantmänner SW Seed Hadmersleben GmbH, Kroppenstedter Straße 4, 39398 Hadmersleben

HEGB - Saatzeit Dr. Hege GbRmbH, 74638 Waldenburg

IGPZ - I.G. Pflanzenzucht GmbH, Nußbaumstr. 14, 80336 München

KWLO - KWS LOCHOW GmbH, Bollersener Weg 5, 29303 Bergen

NORD - NORDSAAT Saatzeitgesellschaft mbH, Hauptstraße 1, 38895 Böhnshausen

SAUN - Saaten-Union, Eisenstr. 12, 30916 Iserhagen

SWSD - Lantmänner SW Seed GmbH, 29582 Hanstedt 1

SY - Syngenta Seeds GmbH, Zum Knipkenbach 20, 32107 Bad Salzuflen

WSMN - Dr. Elmar A. Weißmann, Schloßstraße 12, 78224 Singen

Versuchsbeschreibung

Versuchsanlage: Spaltanlage, 2 Faktoren, 3 bzw. 4 Wiederholungen
8 Orte, davon drei mit Wertprüfung

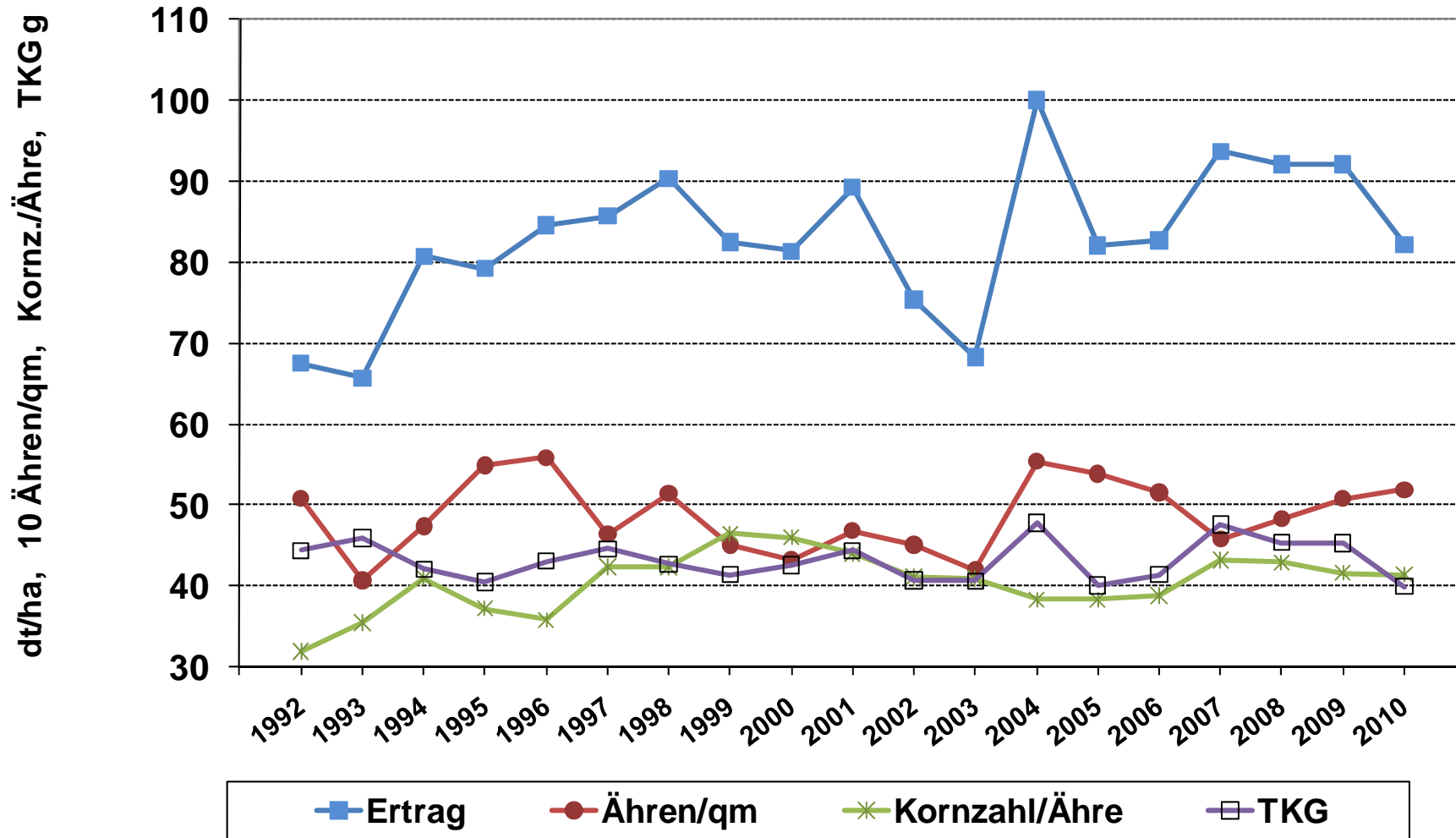
Faktoren: **1. Sorten:** Hauptsortiment: 10 Sorten
Wertprüfung: 6 Sorten bzw. Stämme
(detaillierte Auflistung in Tabelle "Geprüfte Sorten/Stämme")

2. Wachstumsregler: Beschreibung der Stufen:

	N-Düngung	Wachstumsregulator	Fungizide
Beh. 1	ortsüblich optimal	ohne	ohne
Beh. 2	ortsüblich optimal	mit WR	nach Bedarf

Die detaillierte Beschreibung der pflanzenbaulichen Maßnahmen ist im Bericht „Faktorieller Sortenversuch Triticale Ernte 2010“ dokumentiert.

Ertragsstruktur in Triticale LSV Bayern 1992-2010



Ertragsstruktur, Sorten, 2010

Sorten (Mittel nur aus Hauptsortiment)	Anz. Orte	Ertrag dt/ha	Ährenzahl / m ²	TKG g	Kornzahl / Ähre
LSV Hauptsortiment					
Tulus	8	81,9	483	41,8	42,0
Cosinus	6	89,0	530	42,6	41,3
Vuka	6	82,0	487	39,7	43,3
Tarzan	6	83,7	465	42,0	44,3
Amarillo 105	6	84,4	472	40,4	46,0
SW Talentro	8	85,1	527	44,6	37,3
Grenado	8	75,0	588	31,7	41,3
Cando	6	75,9	526	36,5	40,9
Agostino	6	87,7	611	41,3	36,1
Pigmej	6	74,6	532	36,8	39,6
Wertprüfung					
Benetto	2	78,5	517	39,4	40,0
FRPE 0708	3	80,5	485	41,3	40,9
WSMN 0729	3	80,3	466	38,9	45,0
Trigold	3	82,1	501	41,2	41,7
DNKO 0727	3	85,3	523	38,0	43,2
DNKO 0728	3	86,1	530	37,3	43,8
Mittel aus St.1 und 2		82,2	519	39,9	41,4

Berechnung mit LSMEANS

Ertragsstruktur, Orte und Behandlungen, 2010

Orte (Mittel nur aus Hauptsortiment)	Anzahl Sorten	Ertrag dt/ha			Ährenzahl / m ²			TKG g			Kornzahl / Ähre		
		1	2	Mittel	1	2	Mittel	1	2	Mittel	1	2	Mittel
Straßmoos	10	71,8	77,6	74,7	487	481	484	35,4	36,6	36,0	42,3	45,5	43,9
Haar	10	59,1	58,7	58,9	560	558	559	32,6	31,7	32,2	33,2	34,2	33,7
Rotthalmünster	10	68,5	79,1	73,8	575	591	583	36,5	37,4	37,0	33,2	36,5	34,8
Wöllershof WP	3	88,2	96,9	92,5	504	539	522	41,3	42,4	41,9	43,7	44,2	44,0
Oschwitz WP	10	90,9	99,4	95,2	623	670	646	42,0	42,8	42,4	35,3	36,6	35,9
Großbreitenbronn WP	3	82,6	89,6	86,1	424	439	432	38,7	39,1	38,9	50,9	53,7	52,3
Arnstein	10	96,6	102,0	99,3	456	432	444	47,6	47,6	47,6	45,3	51,1	48,2
Eiselsried	10	73,7	80,4	77,0	475	483	479	42,3	43,9	43,1	37,8	39,1	38,5
Mittel		78,9	85,5	82,2	513	524	519	39,6	40,2	39,9	40,2	42,6	41,4

Berechnung mit LSMEANS (ort*f2)

Ertragsstruktur, Sorten, mehrjährig

Sorte	Anz. Versuche	Ertrag dt/ha	Ährenzahl / m ²	TKG g	Kornzahl / Ähre
abschließende Bewertung					
Tulus	18	85,9	441	45,9	43,8
Cosinus	16	89,5	505	45,0	40,6
SW Talentro	24	89,2	493	48,5	38,4
Grenado	24	84,3	552	35,9	43,8
Cando	21	85,6	487	42,0	43,4
Agostino	16	88,3	549	45,0	37,2
vorläufige Bewertung					
Vuka	10	84,2	443	43,5	45,0
Tarzan	8	88,6	420	46,0	46,9
Amarillo 105	8	89,6	460	43,3	46,4
Pigmej	9	79,5	492	41,0	40,6
Mittel		86,5	484	43,6	42,6

Berechnung mit LSMEANS

2008, 2009 und 2010 = jeweils 8 Orte

Ertragsstruktur, Sorten, 3-jährig

Sorten	Ertrag dt/ha			Ährenzahl / m ²			TKG g			Kornzahl / Ähre		
	1	2	Mittel	1	2	Mittel	1	2	Mittel	1	2	Mittel
Tulus	82,7	89,2	85,9	462	457	460	45,9	45,1	45,5	40,4	44,5	42,5
Cosinus	87,2	94,4	90,8	509	532	520	44,6	44,8	44,7	39,4	41,1	40,2
SW Talentro	85,9	91	88,5	500	495	497	47,9	49,1	48,5	36,8	38,7	37,8
Grenado	78,5	85,7	82,1	552	566	559	34,8	36,6	35,7	41,7	42,9	42,3
Cando	79,8	88,4	84,1	498	496	497	39,9	42,6	41,2	41,8	43,5	42,6
Agostino	86,7	92,5	89,6	556	572	564	44	45,5	44,7	37,2	36,4	36,8
Mittel	83,5	90,2	86,8	513	520	516	42,8	43,9	43,4	39,5	41,2	40,4

2008 = 3 Orte

2009 = 7 Orte

2010 = 6 Orte