

Versuchsergebnisse aus Bayern

2011

Faktorieller Sortenversuch

GERSTE

Ertragsstrukturdaten



Herausgeber: Bayerische Landesanstalt für Landwirtschaft
Institut für Pflanzenbau und Pflanzenzüchtung
Am Gereuth 8, 85354 Freising
©

Autoren: U. Nickl, M. Herz, L. Huber
Kontakt: Tel: 08161/71-3628, Fax: 08161/71-4085
Email: ulrike.nickl@LfL.bayern.de

Inhaltsverzeichnis

Ertragsstrukturdaten der Sommergerste, Versuch 182, 2011 und mehrjährig

Übersicht über die geprüften Sommergerstensorten 2011	3
Anschriften der Züchter (Sorteninhaber)/Vertrieb	4
Ertragsstruktur, Sorten, Orte und Behandlungen, 2011	5
Diagramme Bestandesdichte, Ährengewicht, TKG und Kornzahl pro Ähre 2011.....	6
Ertragsstruktur, Sorten, 2009-2011	7
Ertragsstruktur, Sorten, Behandlungen und Jahre, 2009-2011	8
Langjährige Ertragsstrukturmittelwerte	9

Ertragsstrukturdaten der Wintergerste zweizeilig, Versuch 153, 2011 und mehrjährig

Übersicht über die geprüften Wintergerstensorten zweizeilig, 2011	10
Anschriften der Züchter (Sorteninhaber)/Vertrieb:	11
Ertragsstruktur, Sorten, Orte und Behandlungen, 2011	12
Diagramme Bestandesdichte, Ährengewicht, TKG und Kornzahl pro Ähre 2011.....	13
Ertragsstruktur, Sorten, 2009-2011	14
Ertragsstruktur, Sorten, Behandlungen und Jahre, 2009-2011	15
Langjährige Ertragsstrukturmittelwerte	16

Ertragsstrukturdaten der Wintergerste sechszeilig, Versuch 151, 2011 und mehrjährig

Übersicht über die geprüften Wintergerstensorten sechszeilig, 2011	17
Anschriften der Züchter (Sorteninhaber)/Vertrieb:	18
Ertragsstruktur, Sorten, Orte und Behandlungen, 2011	19
Diagramme Bestandesdichte, Ährengewicht, TKG und Kornzahl pro Ähre 2011.....	20
Ertragsstruktur, Sorten, 2009 - 2011	21
Ertragsstruktur, Sorten, Behandlungen und Jahre, 2009- 2011	22
Langjährige Ertragsstrukturmittelwerte	23

Berechnung der Sortenmittelwerte

Für die Prüfglieder stehen – je nach Prüfdauer und Status – unterschiedlich viele Ergebnisse aus LSV bzw. Wertprüfung zur Verfügung.

Um die Vergleichbarkeit der Sortenmittelwerte über Orte sowie über Orte und Jahre zu gewährleisten, werden die Werte mit der SAS-Prozedur GLM/LSMEANS errechnet. Damit sind alle Sorten unabhängig von ihrer Prüfdauer und der Anzahl der Versuche, untereinander vergleichbar.

Dabei können die Ergebnisse von dreijährig geprüften Sorten als endgültig gesichert angesehen werden. Bei zwei Prüffahren wird das Ergebnis als vorläufig bezeichnet. Als „Trend“ ist das auf drei Jahre hochgerechnete Ergebnis zu betrachten, wenn nur Daten aus einem Prüffahr vorgelegt sind.

Ertragsstrukturdaten der Sommergerste, Versuch 182, 2011 und mehrjährig**Übersicht über die geprüften Sommergerstensorten 2011**

Anbau Nr.	Kenn-Nr. BSA	Sortenname	Verm. Fläche ha 2011 1)	Sorteninhaber (Züchter)/ Vertrieb	Pr.-Art *
1	02125	Marthe VRS	441	NORD/SAUN	L
2	02194	Quench VRS	276	SY	L
3	02244	JB Flavour FG	34	BREN/BAYW	L
4	02257	Streif	10	STNG/IGPZ	L
5	02298	Grace VRS	876	ACK/BAYW	L
6	02369	KWS Bambina	28	KWLO	L
7	02395	Propino VGL	16	SY	L
8	02398	Sunshine VGL	17	BREN/SWSD	L
9	02453	Jazz	-	LG	L
10	02457	SY Taberna	-	SY	L
11	02465	Zeppelin FG	-	ISZ/BAYW	L
12	02466	Natasia FG	11	SEJT /KWLO	L
13	02474	Traveler	22	SCOB/BAYW	L
14	02505	Salome	-	NORD/SAUN	W
16	02532	Tesla	-	LG	W
17	02537	Catamaran	-	SEJT	W
18	02540	Passenger	-	SCOB	W
21	02548	Milford FG	-	BREN	W

* L = LSV Hauptsortiment, W = Wertprüfung

FG = Futtergerste

VRS = Verrechnungssorte

VGL = Vergleichssorte

1) Zur Feldbesichtigung gemeldete Flächen in Bayern

Quelle: Amtliche Saatenanerkennung

Anschriften der Züchter (Sorteninhaber) / Vertrieb

- ACK - Saatzeit Dr. J. Ackermann & Co., Ringstraße 17, 94342 Irlbach
BAYW - Baywa AG München, Arabellastr. 4, 81925 München
BREN - Saatzeit Breun Josef GdbR, Amselweg 1, 91074 Herzogenaurach
IGPZ - I.G. Pflanzzeit GmbH, Nußbaumstr.14, 80336 München
ISZ - Intersaatzeit GmbH & Co.KG, 81925 München
KWLO - KWS Lochow GmbH, 29296 Bergen
LG - Limagrain Nickerson GmbH, 31232 Edemissen
NORD - NORDSAAT Saatzeitgesellschaft mbH, Böhnshäuser Str. 1, 38895 Halberstadt OT Langenstein
SAUN - Saaten-Union, Eisenstr. 12, 30916 Isernhagen
SCOB - SECOBRA Saatzeit GmbH, 85368 Moosburg, Feldkirchen 3
SEJT - Sejet Planteforaedling I/S, 8700 Horsens, Dänemark
STNG - Saatzeitges. Streng's Erben GmbH & Co. KG, 97215 Uffenheim
SWSD - Lantmännern SW Seed GmbH, Teendorf, 29582 Hanstedt I
SY - Syngenta Seeds GmbH, Zum Knipkenbach 20, 32107 Bad Salzuflen

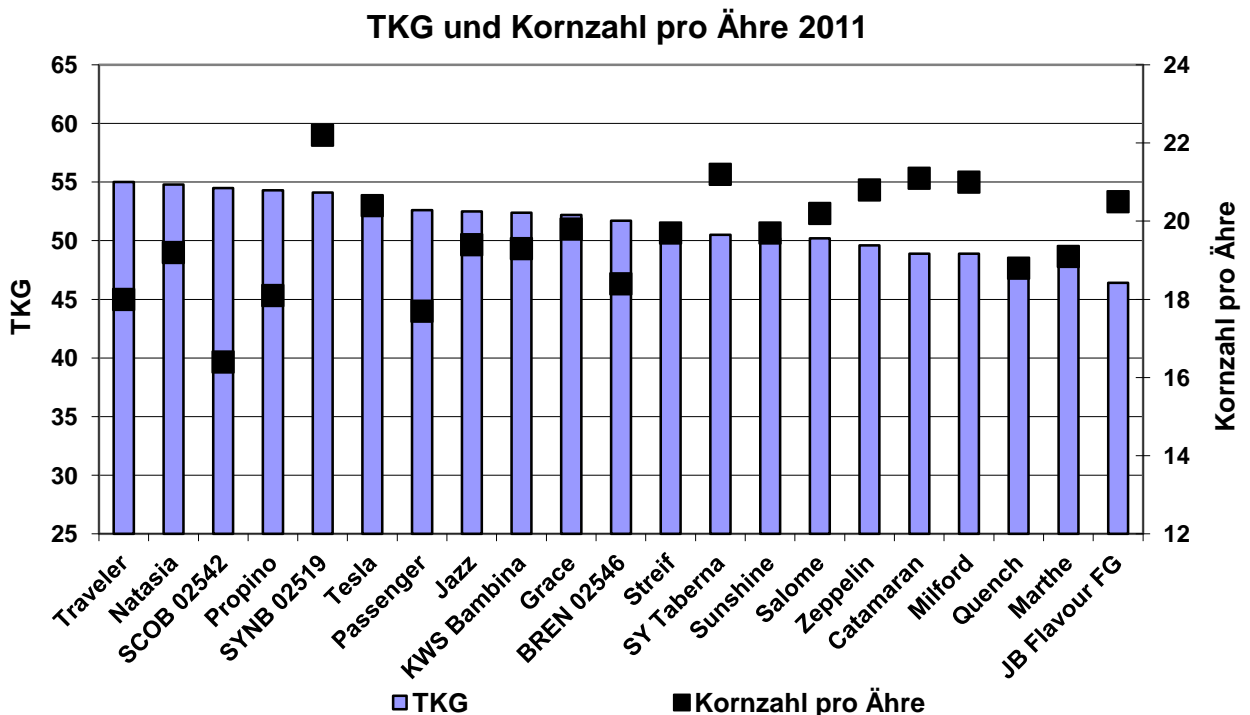
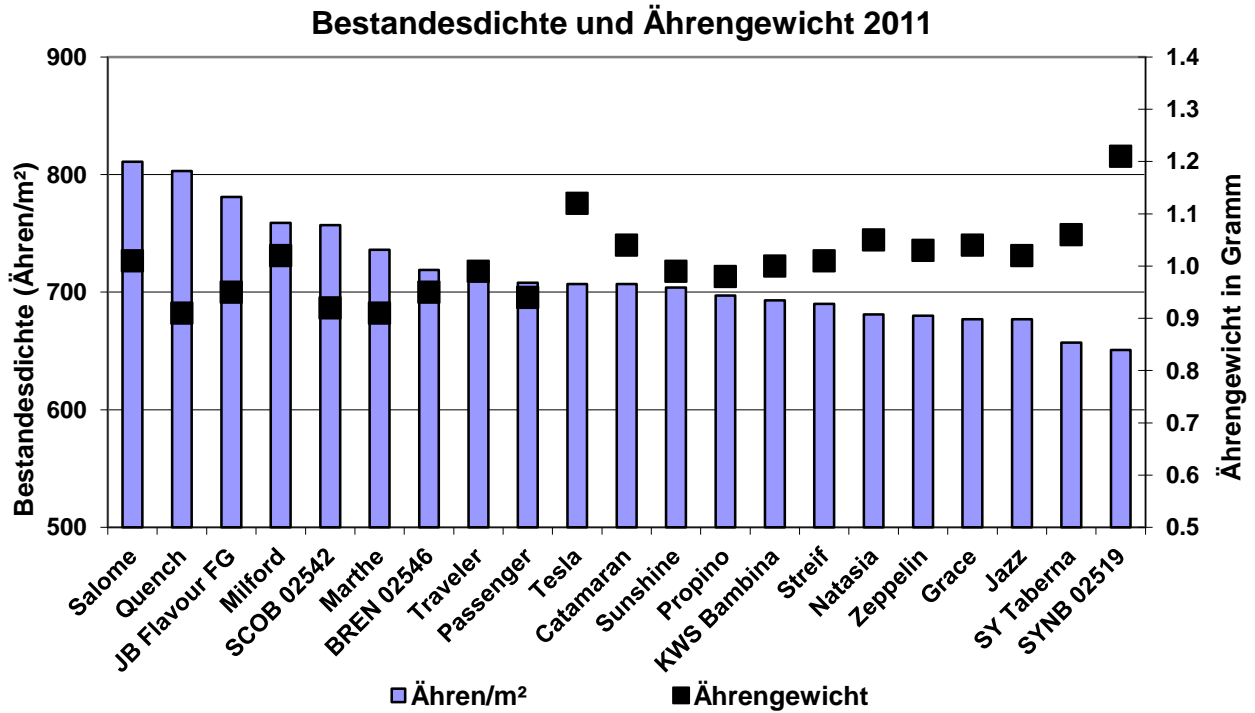
Ertragsstruktur, Sorten, Orte und Behandlungen, 2011

Lfd. Nr.	Sorte/Ort/ Stufe	Anz. Orte Sorte	Ertrag dt/ha	Kornzahl pro Ähre	TKG g	Ähren- Gewicht g	Bestandes- dichte Ähren/m ²
1	Marthe	7	61,7	19,1	47,8	0,91	736
2	Quench	7	66,4	18,8	48,2	0,91	803
3	JB Flavour FG	7	67,7	20,5	46,4	0,95	781
4	Streif	7	63,9	19,7	51,3	1,01	690
5	Grace	7	64,8	19,8	52,2	1,04	677
6	KWS Bambina	7	62,7	19,3	52,4	1,00	693
7	Propino	7	64,2	18,1	54,3	0,98	697
8	Sunshine	7	62,2	19,7	50,2	0,99	704
9	Jazz	7	65,3	19,4	52,5	1,02	677
10	SY Taberna	7	64,4	21,2	50,5	1,06	657
11	Zeppelin FG	7	65,5	20,8	49,6	1,03	680
12	Natasia FG	7	67,1	19,2	54,8	1,05	681
13	Traveler	7	63,6	18,0	55,0	0,99	710
14	Salome	2	71,3	20,2	50,2	1,01	811
15	SYNB 02519	2	68,4	22,2	54,1	1,21	651
16	Tesla	2	70,7	20,4	53,8	1,12	707
17	Catamaran	2	68,4	21,1	48,9	1,04	707
18	Passenger	2	63,4	17,7	52,6	0,94	708
19	SCOB 02542	2	63,7	16,4	54,5	0,92	757
20	BREN 02546	2	61,3	18,4	51,7	0,95	719
21	Milford FG	2	66,5	21,0	48,9	1,02	759
107	Haar	13	53,9	15,7	47,9	0,75	732
408	Wöllershof	13	68,0	17,2	49,1	0,85	817
514	Grafenreuth	13	71,2	16,9	55,0	0,93	805
516	Brunn	13	66,7	19,0	51,4	0,98	701
638	Bieswang	13	52,1	17,5	53,3	0,94	576
705	Arnstein	13	61,5	33,6	49,7	1,67	377
803	Günzburg	13	78,6	16,5	51,7	0,85	938
	Stufe 1		62,2	19,2	50,2	0,96	694
	Stufe 2		67,0	19,8	52,1	1,03	719
Mittel (Hauptsortiment)			64,6	19,5	51,2	0,99	707

Quelle: LfL, IPZ 2a, Sortiment 182

Berechnung mit LSMEANS

Diagramme Bestandesdichte, Ährengewicht, TKG und Kornzahl pro Ähre 2011



Ertragsstruktur, Sorten, 2009-2011

Sorte	Anz. Orte	Ertrag dt/ha	Korn- zahl pro Ähre	TKG g	Ähren- Gewicht g	Bestandes- dichte Ähren/m ²
abschließende Bewertung						
Marthe	24	61,9	17,8	43,5	0,78	856
Quench	24	64,7	18,0	43,4	0,78	879
JB Flavour FG	23	67,0	18,9	43,1	0,82	872
Streif	24	63,1	18,1	47,0	0,85	793
Grace	24	65,3	18,0	47,6	0,86	804
KWS Bambina	19	62,3	18,3	47,3	0,87	774
Propino	19	63,6	17,4	48,5	0,84	796
Sunshine	19	61,8	18,7	46,2	0,87	768
vorläufige Bewertung						
Jazz	11	63,8	17,8	47,8	0,86	788
SY Taberna	11	63,6	20,0	45,3	0,91	750
Zeppelin FG	11	64,7	19,4	44,6	0,87	785
Natasia FG	11	66,4	17,9	49,0	0,88	804
Traveler	11	63,6	16,6	50,7	0,84	812
Mittel		64,0	18,2	46,5	0,85	806

Quelle: LfL, IPZ 2a, Sortiment 182

Berechnung mit LSMEANS (sorte*umwelt)

2009: 9 Orte

2010: 8 Orte

2011: 7 Orte

Ertragsstruktur, Sorten, Behandlungen und Jahre, 2009-2011

Sorte	Stu- fe	Ertrag	Korn- zahl pro Ähre	TKG	Ähren- Gewicht	Bestandes- dichte
		dt/ha		g	g	Ähren/m ²
Marthe	1	58,2	17,7	41,8	0,74	851
	2	65,7	17,9	45,3	0,81	860
	MW	61,9	17,8	43,5	0,78	856
Quench	1	60,8	17,9	41,2	0,74	873
	2	68,6	18,1	45,5	0,82	884
	MW	64,7	18,0	43,4	0,78	879
JB Flavour FG	1	64,0	18,5	42,0	0,78	874
	2	70,0	19,4	44,1	0,86	871
	MW	67,0	18,9	43,1	0,82	872
Streif	1	59,3	17,2	45,5	0,78	812
	2	66,9	18,9	48,5	0,92	774
	MW	63,1	18,1	47,0	0,85	793
Grace	1	62,5	18,2	46,3	0,84	793
	2	68,2	17,9	48,9	0,88	815
	MW	65,3	18,0	47,6	0,86	804
KWS Bambina	1	59,8	18,1	46,1	0,83	766
	2	64,8	18,5	48,6	0,90	783
	MW	62,3	18,3	47,3	0,87	774
Propino	1	60,9	17,4	46,9	0,81	790
	2	66,3	17,4	50,1	0,87	803
	MW	63,6	17,4	48,5	0,84	796
Sunshine	1	58,7	18,6	45,0	0,84	752
	2	64,8	18,9	47,4	0,90	783
	MW	61,8	18,7	46,2	0,87	768
Mittel	1	60,5	17,9	44,3	0,80	814
	2	66,9	18,4	47,3	0,87	821
	MW	63,7	18,2	45,8	0,83	818
Jahr 2009	MW	63,6	17,8	44,0	0,79	858
Jahr 2010	MW	63,4	17,5	43,9	0,76	856
Jahr 2011	MW	64,2	19,4	50,4	0,97	722

Berechnung mit LSMEANS (sorte*umwelt)

2009: 9 Orte

2010: 8 Orte

2011: 7 Orte

Langjährige Ertragsstrukturmittelwerte

Jahr	n	Ertrag dt/ha	Korn- zahl pro Ähre	TKG g	Ähren- gewicht g	Bestan- des- dichte Ähren/m ²
1983	720	51,3	20,6	40,6	0,84	624
1984	744	62,0	19,9	45,6	0,91	687
1985	1150	61,8	18,6	44,9	0,84	746
1986	558	64,4	18,9	43,7	0,83	794
1987	700	58,6	19,3	42,7	0,82	718
1988	600	66,1	20,3	44,7	0,92	759
1989	570	54,7	19,9	42,6	0,85	658
1990	540	66,7	19,5	45,1	0,88	780
1991	528	62,5	20,1	42,9	0,87	737
1992	456	57,4	20,3	41,7	0,85	695
1993	384	66,7	20,5	47,6	0,98	696
1994	462	55,2	20,3	43,0	0,87	642
1995	432	47,1	20,1	39,1	0,77	625
1996	624	65,7	20,5	49,9	1,02	656
1997	510	59,4	16,5	44,0	0,73	857
1998	630	61,1	20,4	45,5	0,93	667
1999	630	60,6	21,6	41,1	0,89	689
2000	441	55,0	20,2	44,0	0,89	628
2001	540	61,3	20,7	44,8	0,93	671
2002	504	56,2	21,4	44,0	0,94	613
2003	462	60,2	20,4	45,0	0,93	669
2004	484	71,5	21,1	48,1	1,02	711
2005	572	57,7	21,4	46,6	1,00	590
2006	252	57,3	20,0	42,2	0,85	669
2007	440	56,3	16,2	44,6	0,73	786
2008	278	65,1	16,8	48,3	0,81	802
2009	224	63,7	17,4	44,4	0,77	866
2010	176	63,2	17,7	44,6	0,78	833
2011	182	64,6	19,5	51,2	0,99	707
Summe/Mittel	14793	60,5	19,7	44,6	0,88	709

Quelle : LfL, IPZ 2a, Ertragsstrukturdaten 1983 – 2011

Ertragsstrukturdaten der Wintergerste zweizeilig, Versuch 153, 2011 und mehrjährig**Übersicht über die geprüften Wintergerstensorten zweizeilig, 2011**

Anbau Nr.	Kenn-Nr. BSA	Sortenname	Verm. Fläche ha 2011 1)	Sorteninhaber (Züchter)/ Vertrieb	Pr.-Art *
1	02318	Campanile VRS	161	LG	L
2	02374	Finesse	163	ACK/BAYW	L
3	02399	Cantare	21	LG	L
4	02533	Metaxa	182	ACK/BAYW	L
5	02573	MH Firenzza	76	KWLO	L
6	02651	Anisette	277	NORD/SAUN	L
7	02645	Canberra VGL	445	LG	L
8	02658	Jade	11	KWLO	L
9	02739	Famosa	37	BREN/BAYW	L
10	02761	Sandra VGL	557	IGVW/IGPZ	L
11	02767	Stendal	125	STNS/IGPZ	L
12	02810	KWS Cassia EU	34	KWLO	L
13	02825	Augusta	20	ISZ/BAYW	L
14	02855	Marielle	-	NORD/SAUN	L
16	02867	Matros	-	SEJT/ SWSD	L
17	02423	Wintmalt VGL**	73	KWLO	S
18	02391	Malwinta**	4	SAUN/ECK	S
19	02789	Nickela EU**	-	SWSD/HADM	S

* L = LSV Hauptsortiment

**Winterbraugerste

VRS = Verrechnungssorte, VGL = Vergleichssorte

1) Zur Feldbesichtigung gemeldete Flächen in Bayern

Quelle: Amtliche Saatenanerkennung

Anschriften der Züchter (Sorteninhaber) / Vertrieb

- ACK - Saatzucht Dr. J. Ackermann & Co., Ringstraße 17, 94342 Irlbach
BAYW - Baywa AG München, Arabellastr. 4, 81925 München
BREN - Saatzucht Breun Josef GmbH & Co.KG, Amselweg 1, 91074 Herzogenaurach
ECK - Saatzucht W. von Borries-Eckendorf GmbH Co. KG, Postfach 1151, 33814 Leopoldshöhe
HADM - Lantmännern SW Seed Hadmersleben GmbH, 39398 Hadmersleben
IGPZ - I.G. Pflanzenzucht GmbH, Nußbaumstr. 14, 80336 München
IGVW - I.G. Saatzucht Verwaltungs GmbH, Hauptstraße 8, 06408 Biendorf
ISZ - Intersaatzucht GmbH & Co. KG, 81925 München
KWLO - KWS LOCHOW GmbH, Bollersener Weg 5, 29303 Bergen
LG - LIMAGRAIN GmbH, Griewenkamp 2, 31234 Edemissen
NORD - NORDSAAT Saatzuchtgesellschaft mbH, Böhnshäuser Str. 1, 38895 Halberstadt OT Langenstein
SAUN - Saaten-Union, Eisenstr. 12, 30916 Isernhagen
SEJT - Sejet Planteforaedling I/S, DK-8700 Horsens, Dänemark
STNS - Dr. Stefan Streng (Saatzuchtwirtschaft Streng), 97215 Uffenheim
SWSD - Lantmännern SW Seed GmbH, Teendorf, 29582 Hanstedt I

Ertragsstruktur, Sorten, Orte und Behandlungen, 2011

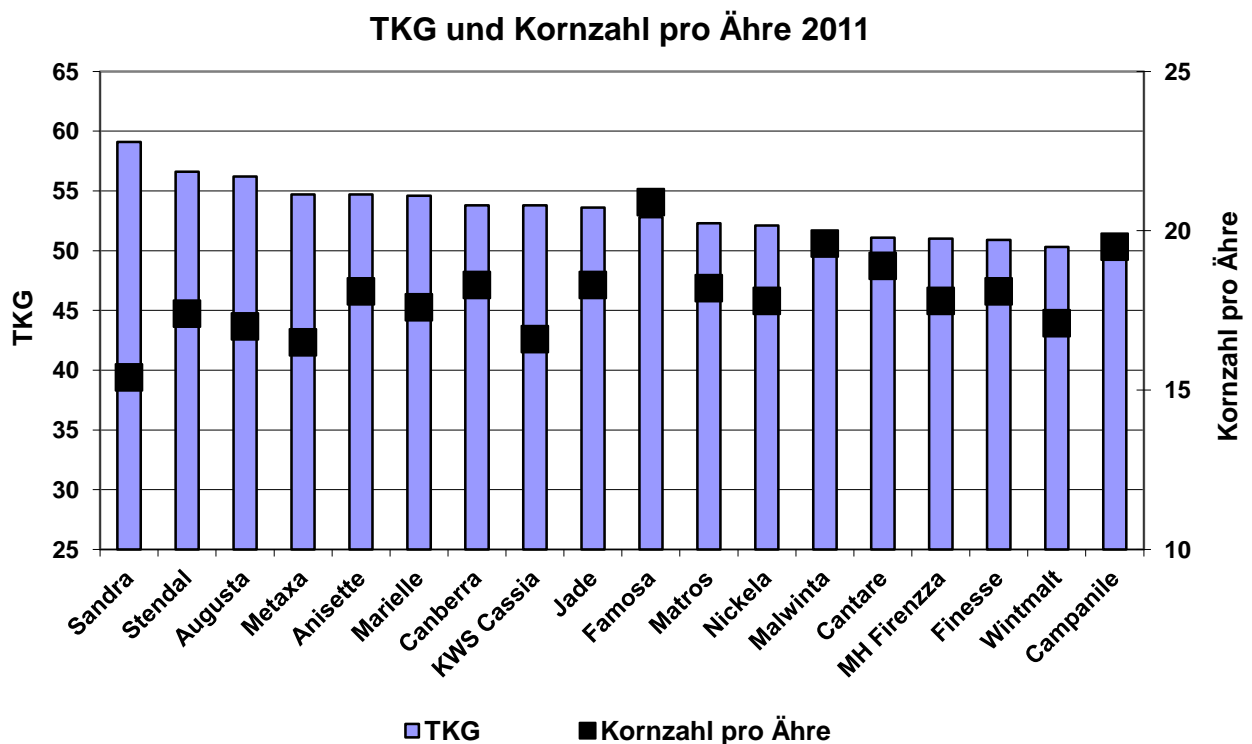
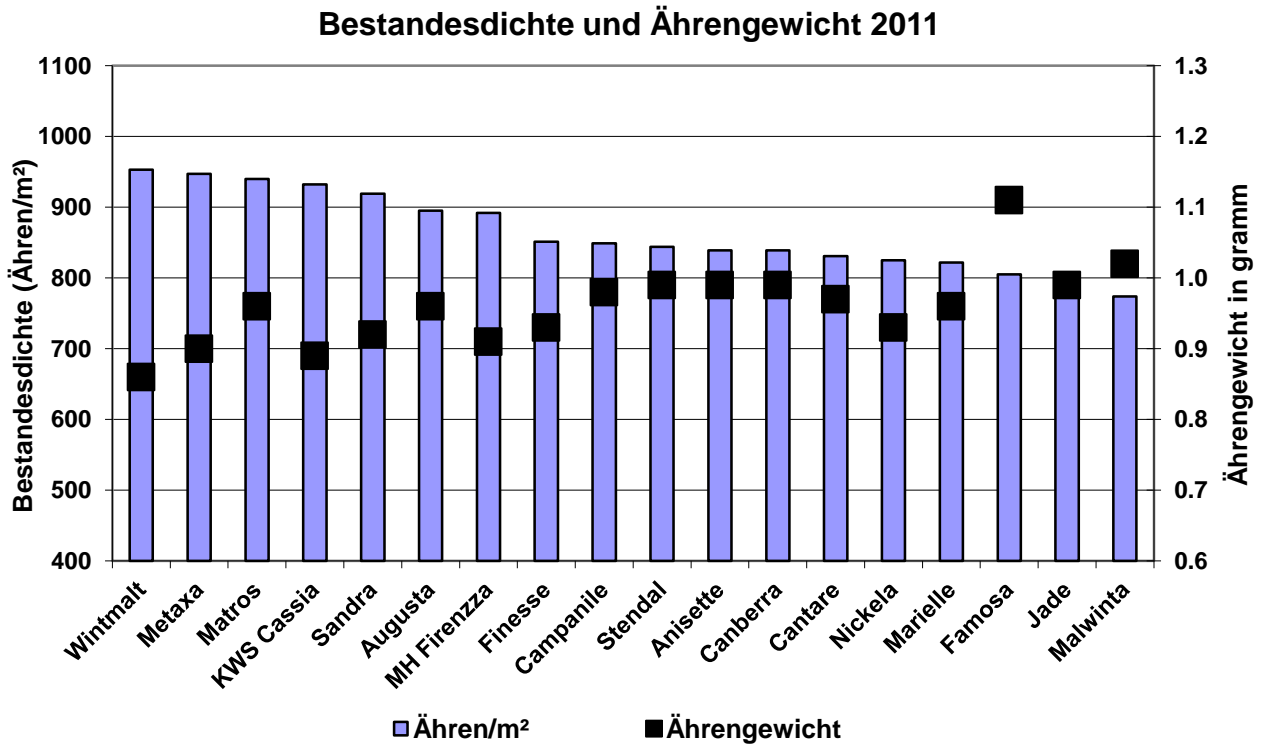
Lfd. Nr.	Sorte/Ort/ Stufe	Anz. Ort Sorte	Ertrag dt/ha	Kornzahl pro Ähre	TKG g	Ähren- gewicht g	Bestandes- dichte Ähren/m ²
1	Campanile	11	79,7	19,5	50,0	0,98	849
2	Finesse	11	76,2	18,1	50,9	0,93	851
3	Cantare	11	77,1	18,9	51,1	0,97	831
4	Metaxa	11	82,1	16,5	54,7	0,90	947
5	MH Firenzza	11	78,2	17,8	51,0	0,91	892
6	Anisette	11	81,0	18,1	54,7	0,99	839
7	Canberra	11	80,2	18,3	53,8	0,99	839
8	Jade	11	76,7	18,3	53,6	0,99	799
9	Famosa	11	85,9	20,9	52,8	1,11	805
10	Sandra	11	80,7	15,4	59,1	0,92	919
11	Stendal	11	80,3	17,4	56,6	0,99	844
12	KWS Cassia	11	80,7	16,6	53,8	0,89	932
13	Augusta	11	81,8	17,0	56,2	0,96	895
14	Marielle	9	76,2	17,6	54,6	0,96	822
16	Matros	11	86,2	18,2	52,3	0,96	940
17	Wintmalt*	5	80,6	17,1	50,3	0,86	953
18	Malwinta*	4	74,6	19,6	51,5	1,02	774
19	Nickela*	4	73,3	17,8	52,1	0,93	825
106	Landsberg	15	84,2	17,5	51,1	0,89	956
142	Hausen	15	78,3	18,3	44,4	0,81	987
205	Oberhaunstadt	15	85,3	16,4	56,3	0,92	946
306	Feistenaich	15	89,3	24,6	56,8	1,39	651
408	Wöllershof	15	58,7	14,4	52,6	0,76	798
449	Embach	15	85,4	18,9	53,1	1,00	864
540	Wolfsdorf	15	66,2	14,8	58,6	0,86	766
605	Rudolzhofen	14	83,9	20,0	58,6	1,17	738
638	Bieswang	15	80,7	19,4	56,3	1,09	750
705	Arnstein	14	85,5	17,4	55,1	0,96	913
803	Günzburg	15	85,0	15,6	47,7	0,74	1167
	Stufe 1		76,2	17,5	52,4	0,91	868
	Stufe 2		84,2	18,4	55,0	1,01	866
Mittel (Hauptsortiment)			80,2	17,9	53,7	0,96	867

Quelle: LfL, IPZ 2a, Sortiment 153

Berechnung mit LSMEANS

*nicht im Mittel Hauptsortiment

Diagramme Bestandesdichte, Ährengewicht, TKG und Kornzahl pro Ähre 2011



Ertragsstruktur, Sorten, 2009-2011

Sorte	Anz. Ver- suche	Ertrag dt/ha	Kornzahl pro Ähre	TKG g	Ähren- gewicht g	Bestandes- dichte Ähren/m ²
mehrjährig geprüfte Sorten						
Campanile	30	78,0	19,0	48,3	0,93	883
Finesse	30	77,4	18,2	50,5	0,93	874
Cantare	30	77,5	18,4	50,4	0,93	883
Metaxa	30	79,7	15,8	53,2	0,84	998
MH Firenze	30	79,1	17,6	51,2	0,91	921
Anisette	30	82,7	18,1	53,7	0,98	885
Canberra	30	80,5	17,9	52,4	0,95	902
Jade	30	77,4	17,4	53,2	0,94	871
zweijährig geprüfte Sorten						
Famosa	19	83,6	19,8	51,2	1,02	864
Sandra	19	81,8	15,4	58,0	0,90	957
Stendal	19	80,3	17,2	56,4	0,97	861
einjährig geprüfte Sorten						
KWS Cassia	11	80,7	16,1	52,9	0,86	976
Augusta	11	81,8	16,6	55,3	0,92	939
Marielle	9	76,2	17,2	53,8	0,93	866
Matros	11	86,2	17,8	51,4	0,93	984
Mittel		80,2	17,5	52,8	0,93	911

Quelle: LfL, IPZ 2a, Sortiment 153
Berechnung mit LSMEANS (sorte*umwelt)

2009: 11 Orte

2010: 8 Orte

2011: 11 Orte

Ertragsstruktur, Sorten, Behandlungen und Jahre, 2009-2011

Sorte	Stu- fe	Ertrag dt/ha	Kornzahl pro Ähre	TKG g	Ähren- gewicht g	Bestandes- dichte Ähren/m ²
Campanile	1	72,5	18,5	46,7	0,87	868
	2	83,5	19,6	49,9	0,98	898
	MW	78,0	19,0	48,3	0,93	883
Finesse	1	71,6	17,8	48,4	0,87	869
	2	83,1	18,7	52,7	0,99	878
	MW	77,4	18,2	50,5	0,93	874
Cantare	1	74,2	18,0	49,7	0,90	868
	2	80,9	18,8	51,2	0,97	898
	MW	77,5	18,4	50,4	0,93	883
Metaxa	1	74,2	15,5	51,4	0,80	980
	2	85,2	16,1	55,1	0,89	1016
	MW	79,7	15,8	53,2	0,84	998
MH Firenze	1	73,8	17,1	49,7	0,86	920
	2	84,5	18,1	52,7	0,96	923
	MW	79,1	17,6	51,2	0,91	921
Anisette	1	78,1	17,8	52,2	0,94	875
	2	87,3	18,3	55,3	1,02	896
	MW	82,7	18,1	53,7	0,98	885
Canberra	1	76,1	17,5	50,8	0,90	900
	2	84,9	18,2	54,1	0,99	904
	MW	80,5	17,9	52,4	0,95	902
Jade	1	71,0	16,7	51,0	0,86	865
	2	83,8	18,1	55,4	1,01	876
	MW	77,4	17,4	53,2	0,94	871
Mittel	1	73,9	17,4	50,0	0,87	893
	2	84,2	18,2	53,3	0,98	911
	MW	79,0	17,8	51,6	0,92	902
Jahr 2009	MW	82,3	18,6	54,2	1,01	865
Jahr 2010	MW	74,8	16,2	46,9	0,76	1017
Jahr 2011	MW	78,9	18,2	52,5	0,96	856

Quelle: LfL, IPZ 2a, Sortiment 153
Berechnung mit LSMEANS (sorte*umwelt)

2009: 11 Orte
2010: 8 Orte
2011: 11 Orte

Langjährige Ertragsstrukturmittelwerte

Jahr	n	Ertrag dt/ha	Kornzahl pro Ähre	TKG g	Ähren- gewicht g	Bestandes- dichte Ähren/m²
1981	270	67,1	19,4	49,6	0,96	740
1982	324	69,3	17,9	53,5	0,96	737
1983	324	67,8	16,5	43,0	0,71	976
1984	-	-	-	-	-	-
1985	240	81,2	18,9	53,2	1,01	827
1986	324	65,3	16,5	46,2	0,77	876
1987	459	66,0	17,7	45,1	0,80	844
1988	408	74,3	18,3	49,6	0,91	838
1989	534	76,0	19,7	43,4	0,91	924
1990	540	76,8	20,5	48,0	0,99	801
1991	459	71,5	20,9	47,0	0,98	752
1992	360	77,0	19,9	52,0	1,04	769
1993	396	71,0	20,3	54,1	1,10	655
1994	432	71,2	20,5	47,0	0,97	770
1995	594	66,4	18,9	40,4	0,78	946
1996	594	73,7	18,1	52,4	0,95	820
1997	513	82,6	20,0	48,9	0,98	891
1998	693	76,2	20,7	46,7	0,97	820
1999	561	69,6	22,1	47,7	1,06	675
2000	528	75,1	19,4	47,8	0,93	827
2001	561	81,5	21,4	47,4	1,00	861
2002	600	70,5	23,7	47,0	1,12	644
2003	652	60,4	21,8	50,0	1,09	577
2004	420	84,6	21,8	54,0	1,18	734
2005	510	76,0	20,7	53,5	1,11	710
2006	288	72,9	21,3	51,9	1,11	660
2007	300	77,5	17,1	48,8	0,83	931
2008	222	78,8	18,1	45,0	0,82	963
2009	374	81,0	18,4	53,9	0,99	869
2010	240	74,7	15,8	47,3	0,75	1034
2011	326	80,2	17,9	53,7	0,96	867
Summe/Mittel	13046	73,9	19,5	48,9	0,96	811

Quelle: LfL, IPZ 2a, Ertragsstrukturdaten 1981 - 2011

Ertragsstrukturdaten der Wintergerste sechszellig, Versuch 151, 2011 und mehrjährig**Übersicht über die geprüften Wintergerstensorten, sechszellig, 2011**

Anbau Nr.	Kenn-Nr. BSA	Sortenname	Verm. Fläche ha 2011 1)	Sorteninhaber (Züchter)/ Vertrieb	Pr.-Art *
1	01905	Lomerit VRS	-	KWLO	L
2	02345	Fridericus VRS	24	KWLO	L
3	02437	Highlight	41	DSV/IGPZ	L
4	02475	Pelican EU	-	NORD/HAUP	L
5	02657	Semper	8	KWLO	L
6	02612	Souleyka VGL	43	NORD/SAUN	L
7	02613	Kathleen	52	ACK/BAYW	L
8	02742	Hobbit VGL	-	SY	L
9	02773	Saturn	10	BREN/SWSD	L
10	02632	Roseval EU	10	IGPZ	L
11	02794	KWS Meridian	16	KWLO	L
12	02798	KWS Tenor	7	KWLO	L
13	02836	Amelie	-	ACK/BAYW	L
14	02854	Henriette	-	NORD/HAUP	L

* Prüfungsart: L = LSV Hauptsortiment;

VRS = Verrechnungssorte, VGL = Vergleichssorte

1) Zur Feldbesichtigung gemeldete Flächen in Bayern

Quelle: Amtliche Saatenanerkennung

Anschriften der Züchter (Sorteninhaber) / Vertrieb

- ACK - Saatzucht Dr. J. Ackermann & Co., Ringstraße 17, 94342 Irlbach
- BAYW - Baywa AG München, Arabellastr. 4, 81925 München
- BREN - Saatzucht Josef Breun GmbH & Co. KG, Amselweg 1, 91074 Herzogenaurach
- DSV - DSV-Handelsgesellschaft mbH, 59557 Lippstadt
- HAUP - Hauptsaat für die Rheinprovinz GmbH, 50668 Köln
- IGPZ - I.G. Pflanzenzucht GmbH, Nußbaumstr.14, 80336 München
- KWLO - KWS Lochow GmbH, 29296 Bergen
- NORD - NORDSAAT Saatzuchtgesellschaft mbH, Böhnshauser Str. 1, 38895 Halberstadt OT Langenstein
- SAUN - Saaten-Union, Eisenstr. 12, 30916 Isernhagen
- SWSD - Lantmännern SW Seed GmbH, Teendorf, 29582 Hanstedt I
- SY - Syngenta Seeds GmbH, Zum Knipkenbach 20, 32107 Bad Salzuflen

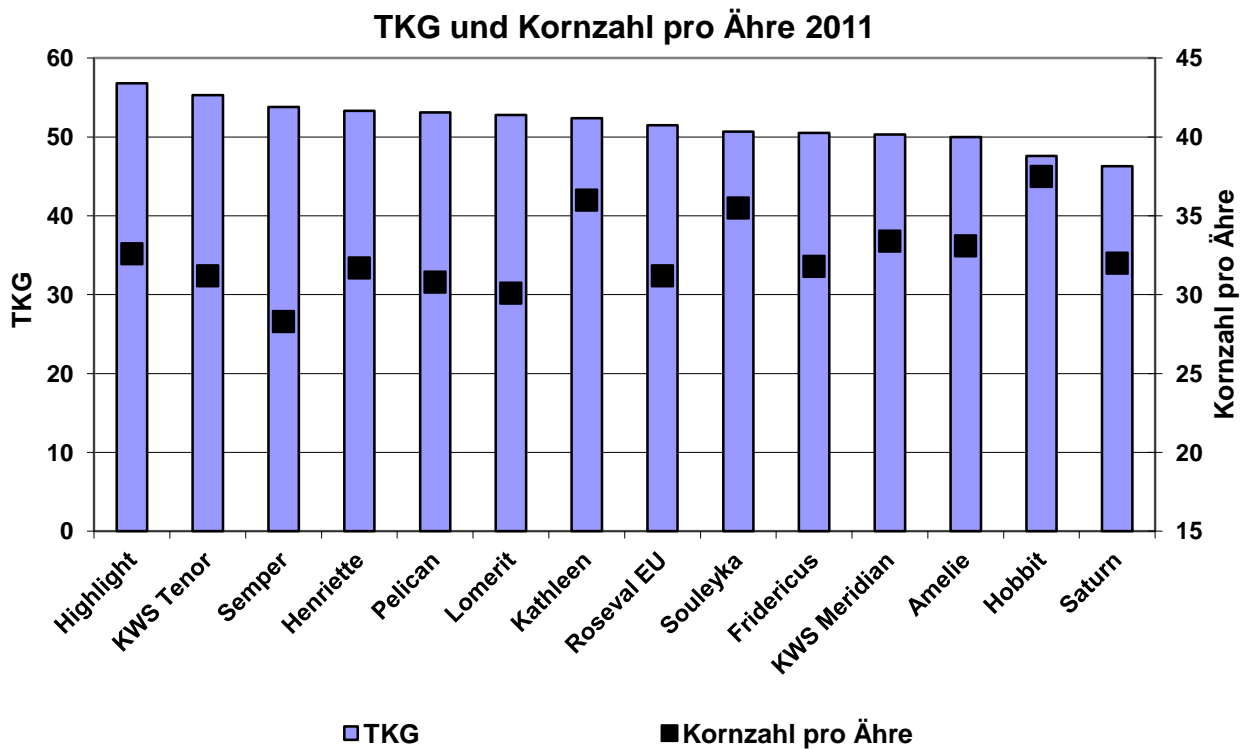
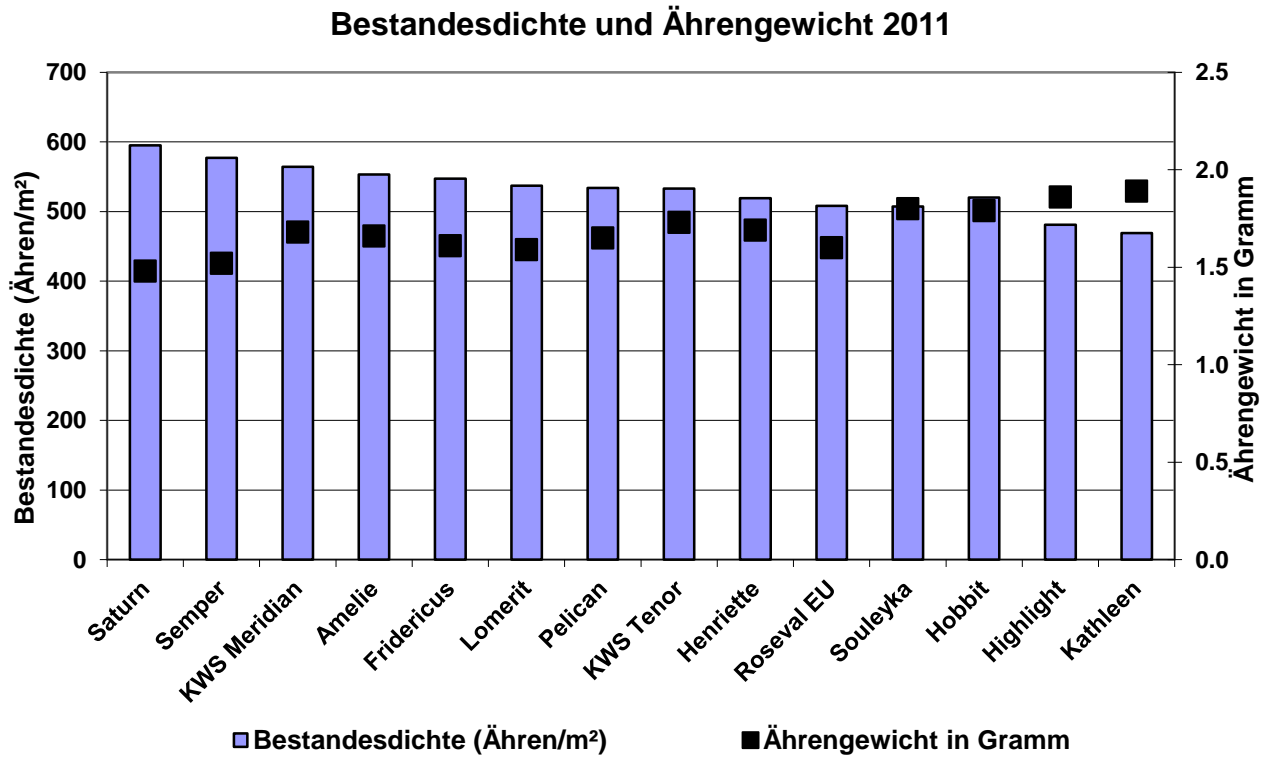
Ertragsstruktur, Sorten, Orte und Behandlungen, 2011

Lfd. Nr.	Sorte/Ort/ Stufe	Anz. Orte Sorten	Ertrag dt/ha	Kornzahl pro Ähre	TKG g	Ähren- gewicht g	Bestandes- dichte Ähren/m ²
1	Lomerit	6	83,5	30,1	52,8	1,59	537
2	Fridericus	6	83,5	31,8	50,5	1,61	547
3	Highlight	6	85,2	32,6	56,8	1,86	481
4	Pelican	6	84,7	30,8	53,1	1,65	534
5	Semper	6	84,6	28,3	53,8	1,52	577
6	Souleyka	6	87,4	35,5	50,7	1,80	507
7	Kathleen	6	84,0	36,0	52,4	1,89	469
8	Hobbit	6	89,2	37,5	47,6	1,79	520
9	Saturn	6	84,7	32,0	46,3	1,48	595
10	Roseval	6	78,7	31,2	51,5	1,60	508
11	KWS Meridian	6	90,1	33,4	50,3	1,68	564
12	KWS Tenor	6	89,6	31,2	55,3	1,73	533
13	Amelie	6	88,8	33,1	50,0	1,66	553
14	Henriette	6	84,8	31,7	53,3	1,69	519
106	Landsberg	14	87,3	35,8	49,4	1,76	517
449	Embach	14	87,7	31,9	50,5	1,60	554
540	Wolfsdorf	14	68,6	28,8	55,5	1,60	432
605	Rudolzhofen	14	92,3	38,0	54,9	2,08	454
638	Bieswang	14	84,6	34,4	52,6	1,81	473
803	Günzburg	14	93,3	26,2	47,6	1,25	760
	Stufe 1		82,3	32,3	50,5	1,64	531
	Stufe 2		89,0	32,7	53,0	1,73	533
Mittel (Hauptsortiment)			85,6	32,5	51,7	1,68	532

Quelle: LfL, IPZ 2a, Sortiment 151

Berechnung mit LSMEANS

Diagramme Bestandesdichte, Ährengewicht, TKG und Kornzahl pro Ähre 2011



Ertragsstruktur, Sorten, 2009 - 2011

Sorte	Anzahl Ver- suche	Ertrag dt/ha	Kornzahl pro Ähre	TKG g	Ähren- gewicht g	Bestandes- dichte Ähren/m ²
mehrjährig geprüfte Sorten						
Lomerit	19	83,9	28,8	50,2	1,46	612
Fridericus	19	81,6	28,7	49,0	1,41	606
Highlight	19	83,1	30,8	54,1	1,67	525
Pelican	19	84,9	29,8	50,5	1,52	588
Semper	19	84,0	28,1	51,6	1,45	601
Souleyka	19	85,8	32,4	49,7	1,61	556
Kathleen	19	83,1	34,0	50,3	1,72	505
zweijährig geprüfte Sorten						
Hobbit	10	87,3	34,0	45,9	1,56	585
Saturn	12	83,5	30,8	43,2	1,33	656
Roseval	7	79,2	30,3	48,9	1,47	555
einjährig geprüfte Sorten						
KWS Meridian	6	89,1	31,6	48,1	1,52	615
KWS Tenor	6	88,7	29,4	53,1	1,57	584
Amelie	6	87,8	31,3	47,8	1,50	604
Henriette	6	83,8	29,9	51,1	1,53	570
Mittel		84,7	30,7	49,5	1,52	583

Quelle: LfL, IPZ 2a, Sortiment 151

Berechnung mit LSMEANS (sorte*umwelt)

2009: 7 Orte

2010: 6 Orte

2011: 6 Orte

Ertragsstruktur, Sorten, Behandlungen und Jahre, 2009- 2011

Sorte	Stufe	Ertrag dt/ha	Kornzahl pro Ähre	TKG g	Ähren- gewicht g	Bestandes- dichte Ähren/m ²
Lomerit	1	77,9	28,8	47,9	1,40	598
	2	89,9	28,7	52,4	1,51	626
	MW	83,9	28,8	50,2	1,46	612
Fridericus	1	77,2	28,7	47,9	1,38	589
	2	86,0	28,7	50,1	1,44	624
	MW	81,6	28,7	49,0	1,41	606
Highlight	1	78,2	29,7	52,6	1,57	535
	2	88,0	31,9	55,7	1,77	515
	MW	83,1	30,8	54,1	1,67	525
Pelican	1	79,2	29,6	48,2	1,44	577
	2	90,7	30,1	52,9	1,59	598
	MW	84,9	29,8	50,5	1,52	588
Semper	1	81,1	28,3	50,5	1,43	592
	2	86,9	28,0	52,6	1,47	611
	MW	84,0	28,1	51,6	1,45	601
Souleyka	1	81,8	32,0	48,0	1,54	552
	2	89,9	32,8	51,3	1,68	559
	MW	85,8	32,4	49,7	1,61	556
Kathleen	1	78,9	33,5	48,9	1,64	500
	2	87,3	34,5	51,7	1,79	511
	MW	83,1	34,0	50,3	1,72	505
Mittel	1	79,2	30,1	49,2	1,49	563
	2	88,4	30,7	52,4	1,61	578
	MW	83,8	30,4	50,8	1,55	570
Jahr 2009	MW	86,9	30,3	53,8	1,63	553
Jahr 2010	MW	79,1	28,7	45,1	1,30	640
Jahr 2011	MW	84,7	32,2	52,9	1,70	522

Quelle: LfL, IPZ 2a, Sortiment 151

Berechnung mit LSMEANS (sorte*umwelt)

2009: 7 Orte

2010: 6 Orte

2011: 6 Orte

Langjährige Ertragsstrukturmittelwerte

Jahr	n	Ertrag dt/ha	Kornzahl pro Ähre	TKG g	Ähren- gewicht g	Bestandes- dichte Ähren/m ²
1982	375	58,8	37,0	42,2	1,56	395
1983	450	67,7	39,7	36,0	1,43	496
1984	375	85,0	41,0	43,4	1,78	485
1985	180	82,9	39,7	44,3	1,76	485
1986	108	69,9	34,0	40,3	1,37	525
1987	108	66,1	36,6	41,1	1,51	454
1988	198	71,9	43,2	44,1	1,90	381
1989	297	83,8	44,2	38,7	1,72	503
1990	270	79,3	44,4	42,2	1,88	438
1991	270	78,6	45,2	41,4	1,87	426
1992	168	78,2	45,9	42,7	1,96	424
1993	264	70,6	39,5	45,5	1,80	407
1994	189	74,4	41,9	44,9	1,88	406
1995	288	71,7	38,4	36,9	1,43	519
1996	231	73,6	37,2	43,9	1,64	457
1997	195	84,7	40,7	43,4	1,76	518
1998	270	77,7	40,0	41,4	1,65	479
1999	252	68,8	42,0	43,2	1,80	389
2000	270	79,6	41,2	42,2	1,74	477
2001	315	84,0	40,2	41,0	1,64	521
2002	214	80,4	42,7	42,0	1,79	472
2003	212	55,4	36,6	44,0	1,61	354
2004	160	85,0	42,8	46,8	2,00	432
2005	160	74,8	39,2	47,3	1,85	408
2006	140	76,0	36,1	49,3	1,78	426
2007	150	79,6	30,3	46,2	1,40	569
2008	120	81,0	33,5	41,4	1,39	583
2009	194	86,7	31,4	51,8	1,62	555
2010	128	79,3	28,9	44,0	1,27	649
2011	168	85,6	32,8	51,7	1,70	530
Summe/Mittel	6719	76,4	38,9	43,4	1,68	472

Quelle : LfL, IPZ 2a, Ertragsstrukturdaten 1982 - 2011