

Anbau remontierender Erdbeeren im Wandertunnel interessant

Die Ergebnisse – kurzgefasst

Der Anbau von remontierenden Erdbeeren im Wandertunnel wurde geprüft. Dabei wurden durch eine Herbstpflanzung am 02. September hohe Früherträge im Folgejahr erzielt. Die Erträge im Sommer waren ebenfalls höher als im Freiland. Die Frühzeitigkeit war vergleichbar mit einmaltragenden Erdbeersorten. Das Verfahren dürfte besonders für geschmacklich gute Sorten, wie 'Eve's delight' oder 'Verity', interessant sein.

Versuchsfrage und Versuchshintergrund

Für die Wirtschaftlichkeit der Erdbeerproduktion sind die Flächenerträge von entscheidender Bedeutung. Diese hängen wiederum davon ab, wie viel Wochen innerhalb der Vegetationsperiode erntereife Früchte zur Verfügung stehen. Bei Juniträgern beträgt der Erntezeitraum 4 Wochen. Beim üblichen Anbau von remontierenden Erdbeeren sind es 10 bis 12 Wochen von Mitte Juli bis Anfang Oktober. Es stellt sich die Frage, ob es gelingen kann, bei remontierenden Erdbeeren die Pflückperiode auch ins Frühjahr hinein zu verlagern. Es wurde daher ein entsprechender Versuch mit einer Herbstpflanzung und einer Übertunnelung angelegt.

Ergebnisse im Detail

Durch die Herbstpflanzung und dem geschützten Anbau wurden bereits im Mai bei allen remontierenden Erdbeersorten hohe Erträge erzielt. Sie lagen bei der geschmacklich schwächeren Sorte 'Florentina' auf einem vergleichbaren Ertragsniveau wie 'Clery'. Die geschmacklich besseren Sorten 'Eve's delight' und 'Verity' erreichten 67 bis 78 % der Erträge von 'Clery'. Die Frühzeitigkeit war ebenfalls gut. Der Erntebeginn lag in der 1. Maiwoche. Die Fruchtgewichte übertrafen 'Clery'. Im Wandertunnel waren die Fruchtgewichte auch höher als im Freiland. Besonders auffällig ist, dass mit 77-88 % der Klasse 1-Anteil deutlich bessere Werte als im Freiland mit lediglich 54-69 % erreicht. Der Termin der Herbstpflanzung dürfte nicht ganz einfach zu bestimmen sein. Im Jahr 2014 wurden Topfgrünpflanzen am 02. September gepflanzt. Aufgrund des warmen Herbstes erfolgte eine sehr gute Pflanzenentwicklung. Die Einzelpflanzenenerträge lagen je nach Sorte mit 1,4 bis 2,6 kg sehr hoch. Die sommerliche Erntespitze Ende Juli wurde zum gleichen Zeitpunkt erreicht wie im Freiland. Auch wenn eine detaillierte ökonomische Bewertung noch nicht erfolgte, zeichnet sich ab, dass dieses Verfahren aufgrund des hohen Frühjahrsertrages sehr interessant ist. Gerade auch wegen der hohen Investitionskosten sind weitere Versuche notwendig, um die Ergebnisse abzusichern.

Anbau remontierender Erdbeeren im Wandertunnel interessant

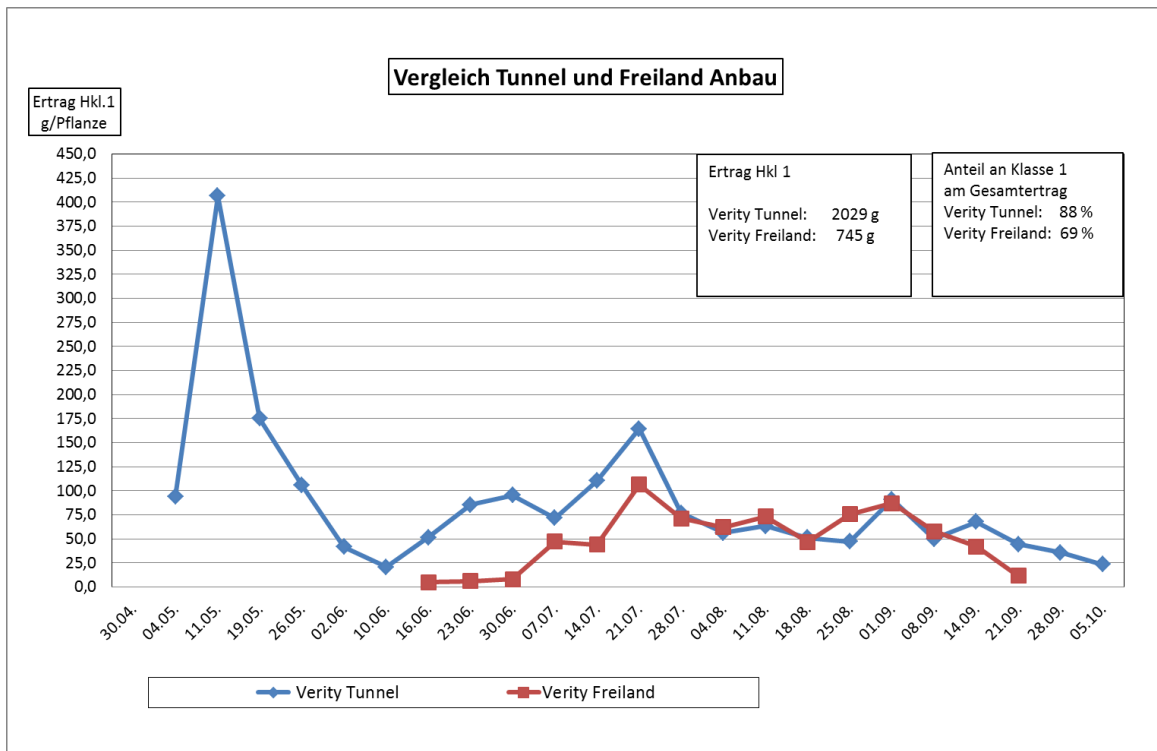
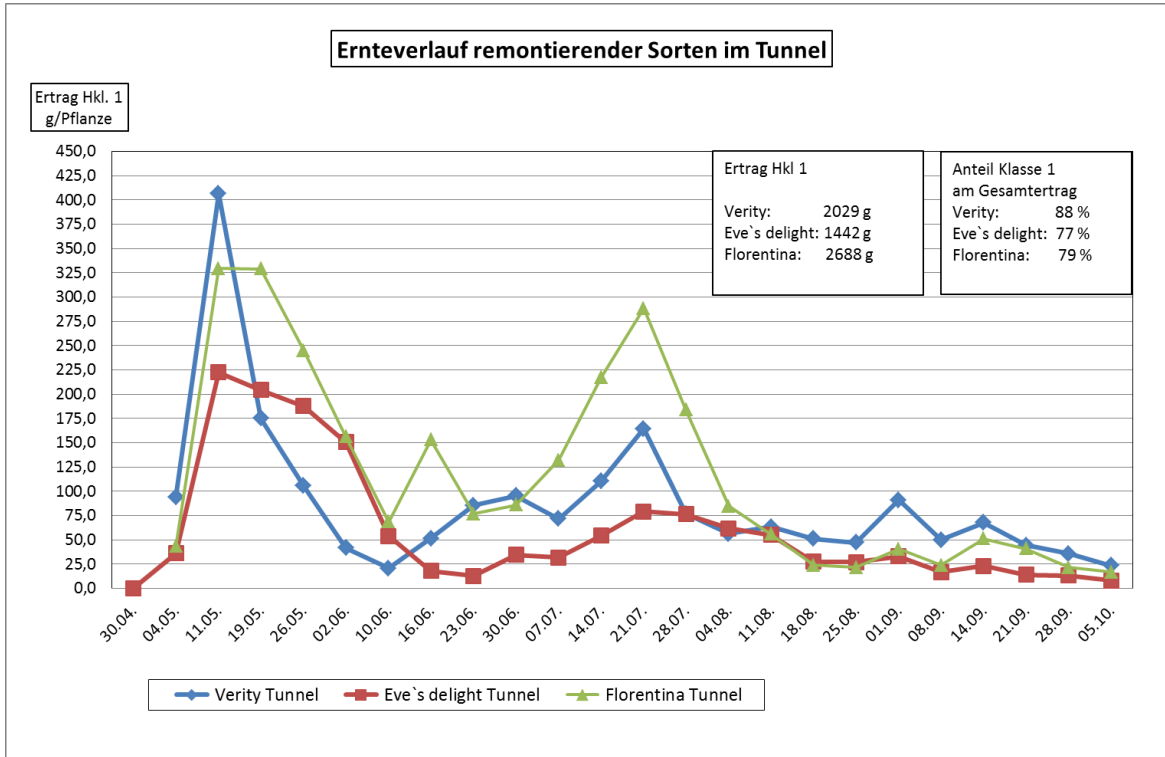
Tab. 1: Ertragsverhalten von remontierenden Erdbeersorten in unterschiedlichen Kulturverfahren

Sorte	Ertrag		Anteil Klasse I am Gesamtertrag %	Gesamtertrag in g/Pflanze	Erntebeginn >20 g/Pflanze	Erntemitte	Erntende < 20 g/Pflanze	Fruchtwicht in g
	Hkl.1 in g/Pflanze	Relativ						
Wandertunnel, Herbstpflanzung, Topfgrünpflanzen								
Florentina	2688 g	100	79 %	3397 g	07.05.	27.06.	01.10.	19,3 g
Eve's delight	1442 g	54	77 %	1863 g	07.05.	22.06.	24.09.	22,2 g
Verity	2029 g	75	88 %	2295 g	04.05.	02.07.	05.10.	21,4 g
Freiland, Frigo-Pflanze, Frühjahrspflanzung								
Florentina	700 g	100	54 %	1293 g	16.06.	11.08.	14.09.	18,4 g
Verity	745 g	106	69 %	1074 g	23.06.	29.07.	21.09.	17,5 g
Dammkultur, 0,30 cm Pflanzabstand, 4,50 m/Parzelle, 4/2 Wiederholungen								

Tab. 2: Aufteilung der Erntemengen in Frühjahrsernte und Sommerernte bei verfrühten remontierenden Erdbeersorten

Sorte	Ertrag Hkl.1 in g/Pflanze bis 05.06.	Ertrag Hkl.1 in g/Pflanze ab 06.06. - 05.10.	Ertragssumme Hkl. 1
Florentina	1103 g 41 %	1585 g 59 %	2688 g 100 %
Eve's delight	708 g 49 %	734 g 51 %	1442 g 100 %
Verity	823 g 41 %	1206 g 59%	2029 g 100 %
Clery	1.060 g 100 %	Zum Vergleich: benachbarter Wandertunnel vom 04.05. bis zum 02.06. bei 17,5 g Fruchtwicht	

Anbau remontierender Erdbeeren im Wandertunnel interessant



Anbau remontierender Erdbeeren im Wandertunnel interessant



Eve's delight im Wandertunnel, 10.05.2015

Kultur- und Versuchshinweise

Sorten	Florentina, Eve's delight, Verity
Pflanzdichte	1 m x 0,30 m
Pflanzmaterial	Freiland Frigo A, Wandertunnel Topfgrünpflanzen
Pflanztermin	Freiland: 30.03.2015, Wandertunnel: 02.09.2014
Wiederholung	4 je 4,50 m
Anbautechnik	Dammkultur, abgedeckt mit schwarzer Mulchfolie, Tropfschlauch, 1,00 m Reihenabstand, Wandertunnel, geschlossen Ende Januar 2015, zusätzliche Vliesabdeckung bis Blühbeginn.