

**Alle Schwarzwurzelsorten für den ökologischen Anbau geeignet.**

**Duplex erreicht in beiden Jahren die höchsten Erträge.**

---

### Die Ergebnisse – kurzgefasst

Am Versuchsbetrieb Queckbrunnerhof des DLR Rheinpfalz wurden 2018 und 2019 die verfügbaren Schwarzwurzelsorten unter ökologischen Anbaubedingungen geprüft. Alle Sorten und Herkünfte waren für den Anbau geeignet. Die marktfähigen Erträge zeigten deutliche Unterschiede, in beiden Versuchsjahren erzielte 'Duplex' die höchsten Erträge.

---

### Versuchsfrage und Versuchshintergrund

Schwarzwurzeln als typisches Wintergemüse mit hohem ernährungsphysiologischem Wert sind noch ein Nischenprodukt. Die Nachfrage nach Ware aus dem ökologischen Anbau ist allerdings vorhanden. Die aktuell verfügbaren Sorten und Herkünfte wurden 2018 und 2019 unter ökologischen Anbaubedingungen geprüft.

### Ergebnisse im Detail

2018 kam es aufgrund eines Säfehlers zu einer sehr hohen Bestandsdichte (100-120 Pflz/m<sup>2</sup>). Trotz Ausdünnen des Bestandes auf 80 Pflz./m<sup>2</sup> gab es zur Ernte viele dünne, nicht marktfähige Stangen. Der marktfähige Ertrag lag bei den meisten Sorten unter 100 dt/ha, nur 'Duplex' erzielte 118 dt/ha gefolgt von 'Omega' mit 105 dt/ha (Abb. 1).

Die marktfähigen Erträge lagen 2019 mit angestrebten Bestandsdichten um 50 Pflz/ m<sup>2</sup> deutlich höher. Den höchsten Ertrag erzielte wiederum 'Duplex' mit 265 dt/ha gefolgt von 'Hoffmanns Schwarzer Pfahl (Hi)' mit 263 dt/ha und 'Enorma' mit 256 dt/ha (Abb.1). Bei 'Hoffmanns Schwarzer Pfahl' unterschieden sich die beiden geprüften Herkünfte in beiden Versuchsjahren.

Ein Kriterium der Marktfähigkeit ist ein Stangendurchmesser von mindestens 12 mm. In beiden Jahren war der Durchmesser der marktfähigen Stangen bei 'Hoffmanns Schwarzer Pfahl (Hi)' mit 15, 8 mm bzw. 15 mm am größten. 'Duplex' erzielte 2018 14,1 mm und 2019 13 mm. 'Meres' und 'Omega' erreichten 2018 13,5 mm. Bei den anderen Sorten lagen die Durchmesser der marktfähigen Stangen in den Versuchsjahren zwischen 10 und 12 mm (Abb. 2)

Beim Einzelstangengewicht der marktfähigen Ware lag 'Hoffmanns Schwarzer Pfahl (Hi)' mit 85 g 2018 und 105 g 2019 wieder an der Spitze. 'Meres' erreichte 2018 89 g, gefolgt von 'Duplex' mit 83 g 2018 und 90 g 2019.

Bei allen anderen Sorten lagen die Einzelstangengewichte zwischen 60 und 80 g ( Abb .3).

Alle Schwarzwurzelsorten für den ökologischen Anbau geeignet.

Duplex erreicht in beiden Jahren die höchsten Erträge.

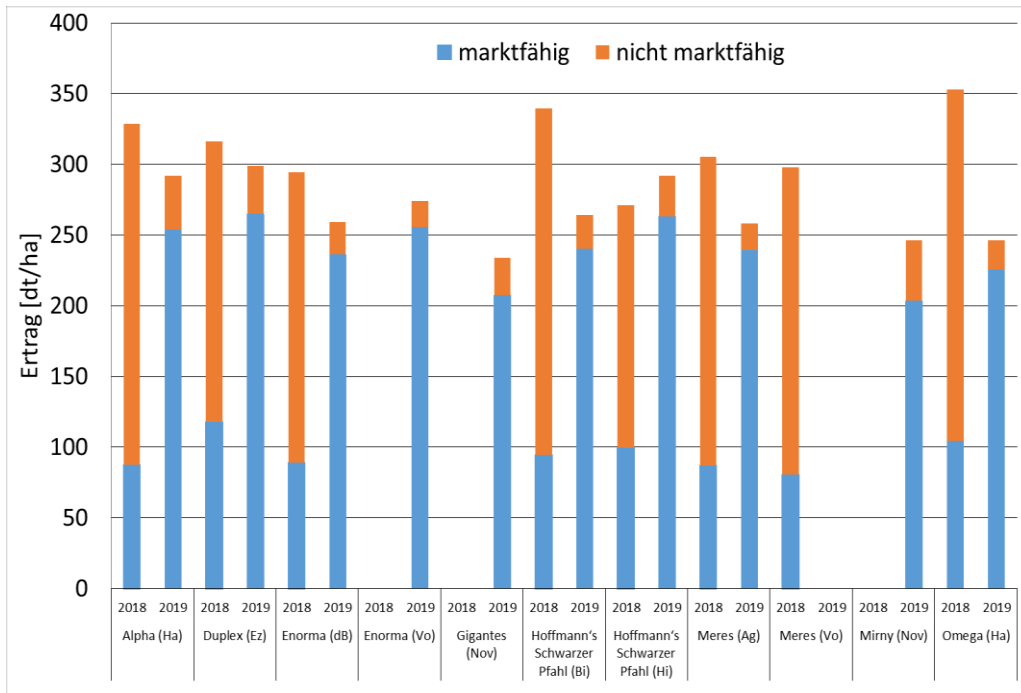


Abb.1 : Erträge (dt/ha) der Sorten 2018 und 2019

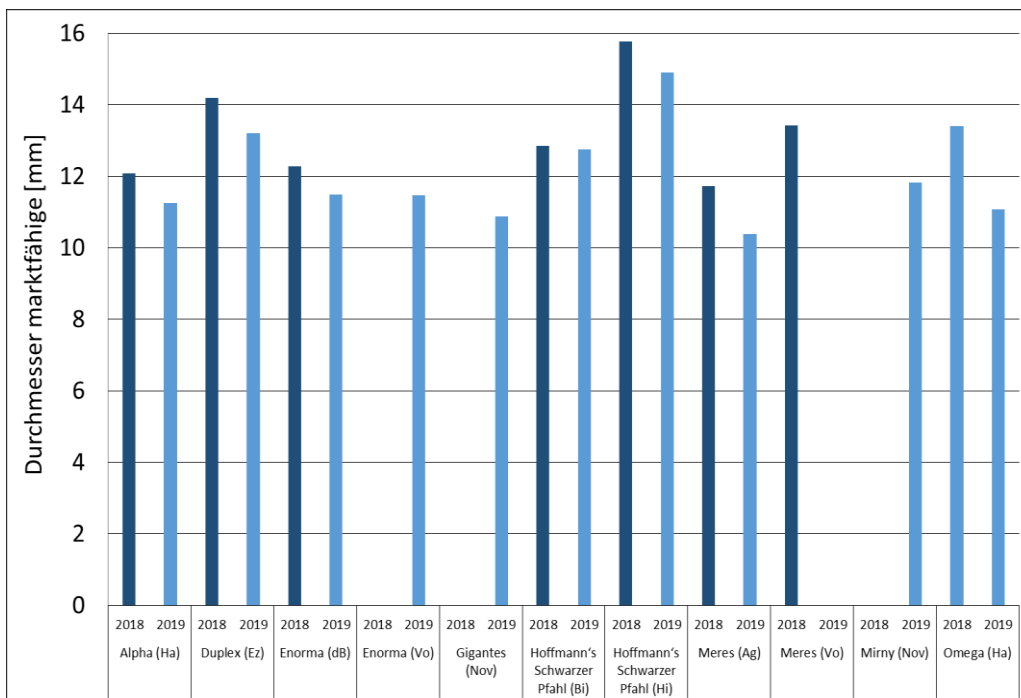


Abb.2 : Durchmesser marktfähiger Stangen (mm) 2018 und 2019

Alle Schwarzwurzelsorten für den ökologischen Anbau geeignet.

Duplex erreicht in beiden Jahren die höchsten Erträge.

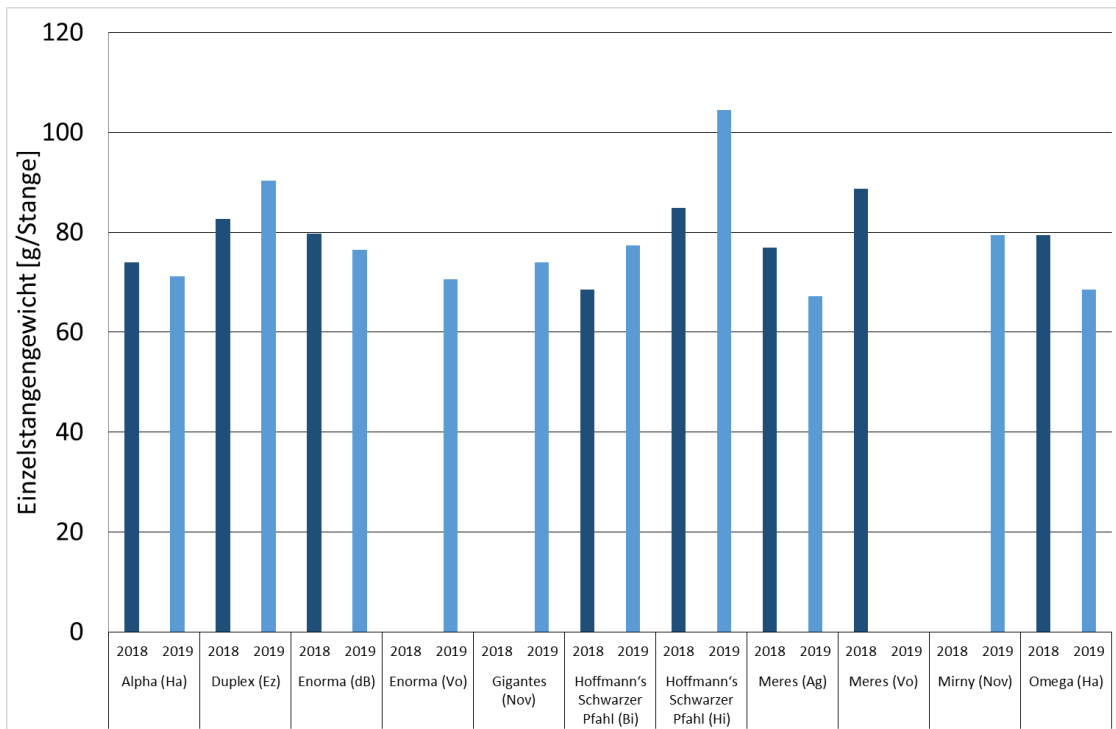


Abb. 3 Einzelstangengewichte (g) 2018 und 2019

Alle Schwarzwurzelsorten für den ökologischen Anbau geeignet.

Duplex erreicht in beiden Jahren die höchsten Erträge.

### Kultur- und Versuchshinweise

Sorten	Züchter	Herkunft	2018	2019
Alpha	Ha	cu	x	x
Duplex	Ez	cu	x	x
Hoffmann's Schwarzer Pfahl	Hi	cu	x	x
Hoffmann's Schwarzer Pfahl	Bi	ö	x	x
Meres	Vo	cu	x	
Meres	Agri	cu	x	x
Omega	Ha	cu	x	x
Enorma	dB	ö	x	x
Enorma	Vo	ö		x
Gigantes	NS	cu		x
Mirny	NS	cu		x

Aussaat: 12.04. 2018 und 12.04.2019

Düngung : Nmin Wert 2018 0-60 cm 71,5 kg N/ha

Nmin Wert 2019 0-60 cm 94,5 kg N/ha

In beiden Versuchsjahren wurde keine Düngung durchgeführt.

Pflanzenschutz: Maschinen- und Handhacke

Kein Befall mit Krankheiten und Schädlingen

Ernte : 24.10.2018 und 23.10. 2019